

# LOVA-projektet

Biotopkartering och åtgärdsförslag 2021-2024

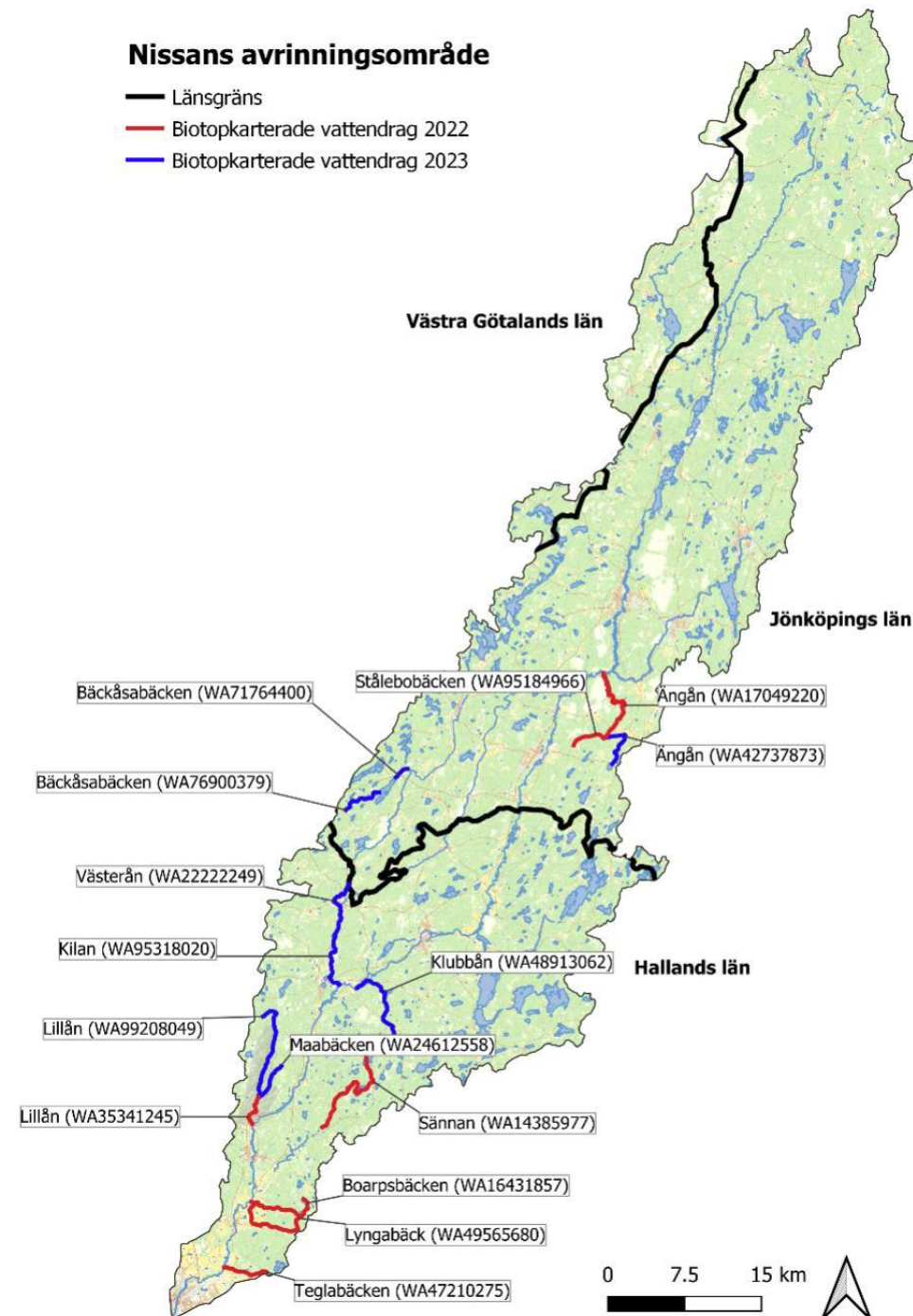
# LOVA-projektet

- Projekt 2021-2024
- 2021: utredning av lämpliga vattenförekomster
- 2022-2023: genomförd biotopkartering – ca 11 mil
- 2024: åtgärdsförslag, markägarkontakter

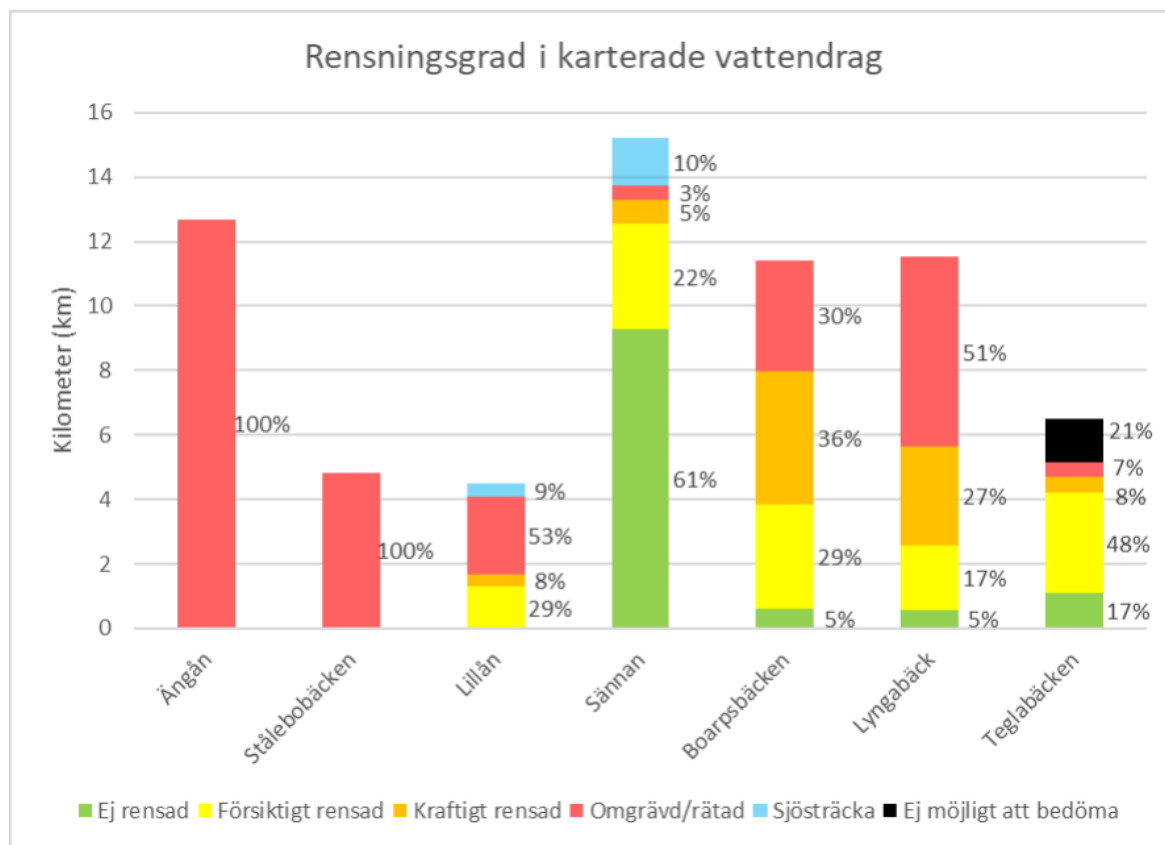
# 15 vattenförekomster

Vattenförekomst	MS_CD	Län	Längd	Karteringsår
Ängån: Nissan - Stålebobäcken	WA17049220	Jönköping	10 km	2022
<b>Ängån: Stålebobäcken - Torbaggagölen</b>	<b>WA42737873</b>	<b>Jönköping</b>	<b>6 km</b>	<b>2023</b>
Stålebobäcken	WA95184966	Jönköping	8 km	2022
<b>Bäckåsabäcken: Bolån-Örsjön</b>	<b>WA76900379</b>	<b>Jönköping</b>	<b>1 km</b>	<b>2023</b>
<b>Bäckåsabäcken Örsjön - Garsjön</b>	<b>WA76900379</b>	<b>Jönköping</b>	<b>5 km</b>	<b>2023</b>
<b>Västerån: Österån - Bolån</b>	<b>WA22222249</b>	<b>Halland</b>	<b>4 km*</b>	<b>2023</b>
<b>Kilan</b>	<b>WA95318020</b>	<b>Halland</b>	<b>9 km</b>	<b>2023</b>
<b>Klubbån</b>	<b>WA48913062</b>	<b>Halland</b>	<b>9 km</b>	<b>2023</b>
Lillån (Mynningen-Maabäcken)	WA35341245	Halland	4 km	2022
<b>Lillån (Maabäcken-Källorna)</b>	<b>WA99208049</b>	<b>Halland</b>	<b>11 km</b>	<b>2023</b>
<b>Maabäcken</b>	<b>WA24612558</b>	<b>Halland</b>	<b>4 km</b>	<b>2023</b>
Sännan (Kärrabobäcken-källorna)	WA14385977	Halland	16 km	2022
Boarpsbäcken	WA16431857	Halland	8 km	2022
Lyngabäck	WA49565680	Halland	9 km	2022
Teglabäcken	WA47210275	Halland	5 km	2022

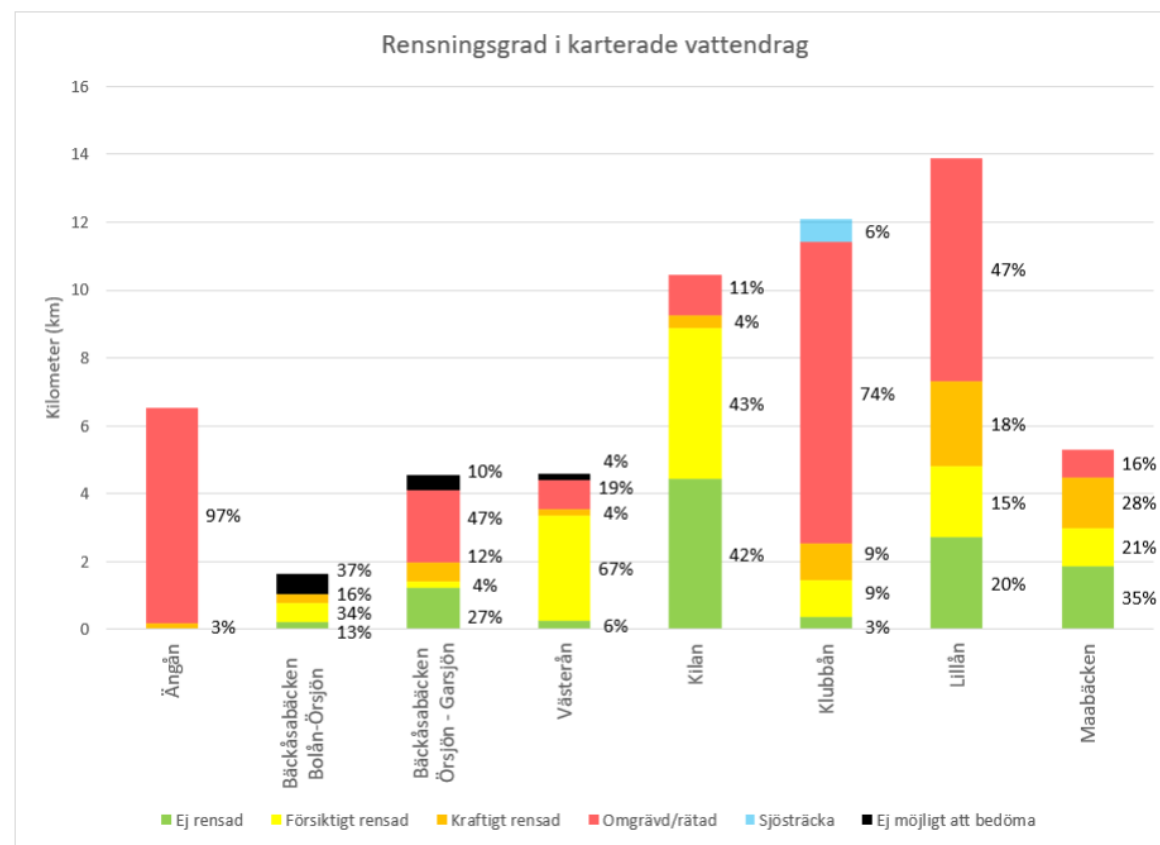
\* Enbart delen av vattendraget i Hallands län karterades



# Påverkan - rensningsgrad

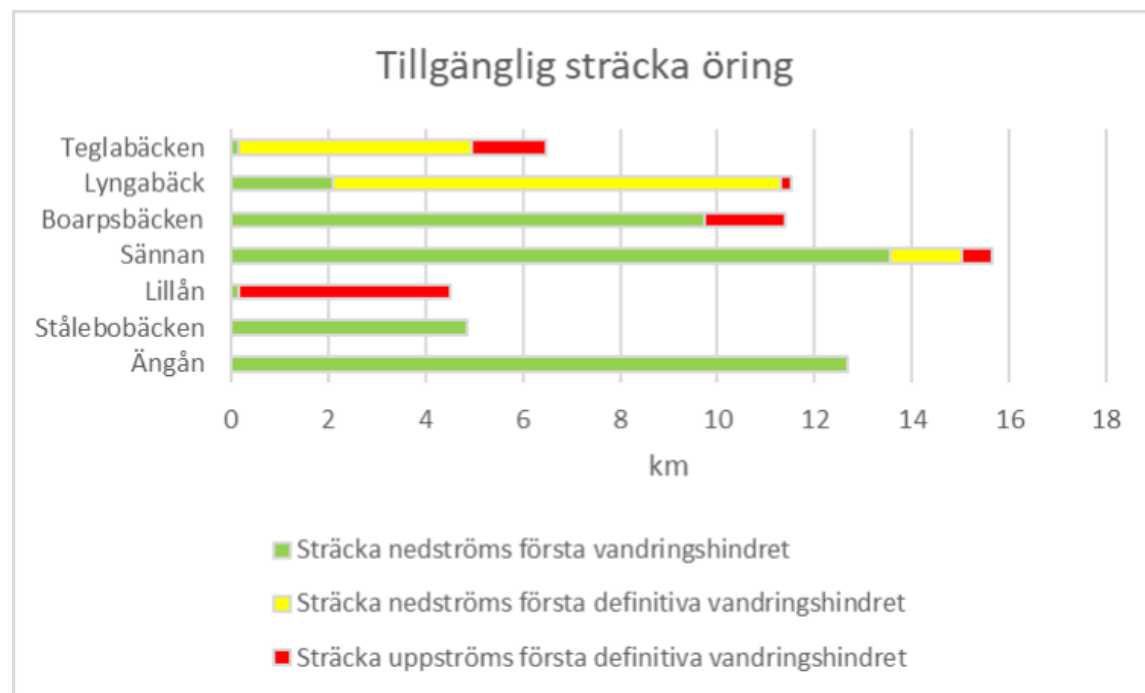


Karterade vattenförekomster 2022

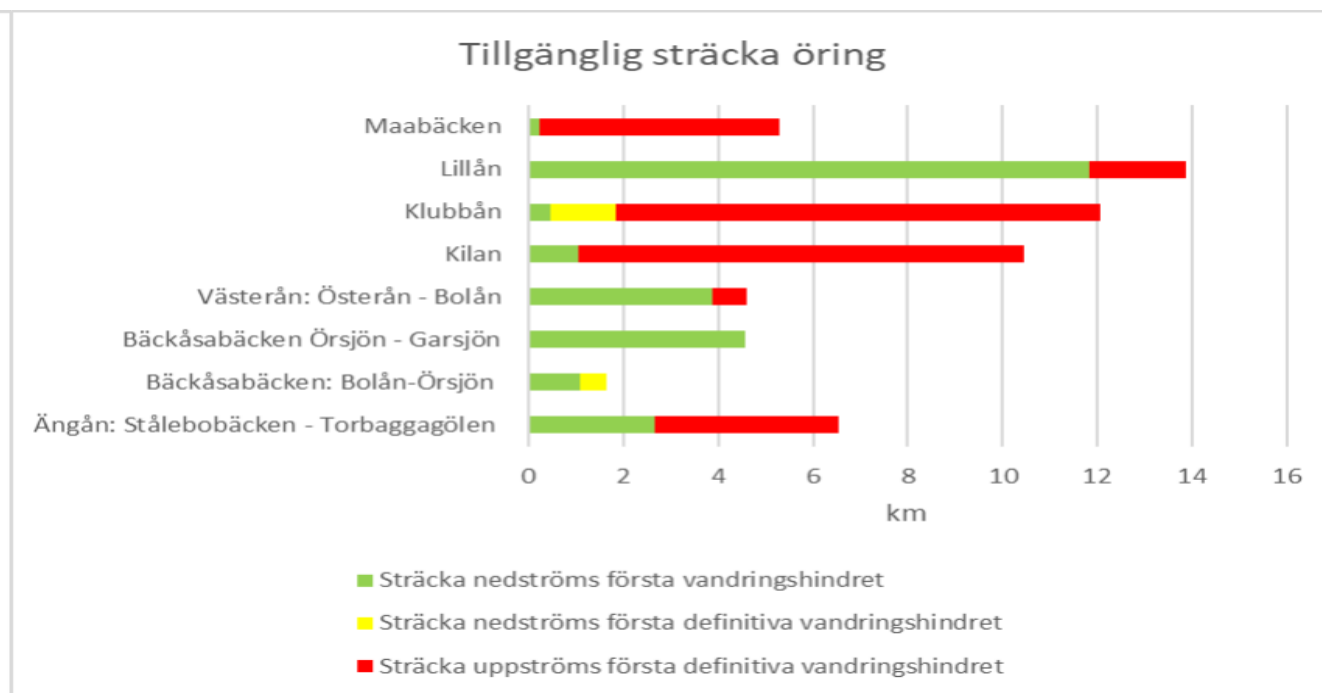


Karterade vattenförekomster 2023

# Påverkan - vandringshinder



Karterad vattenförekomster 2022



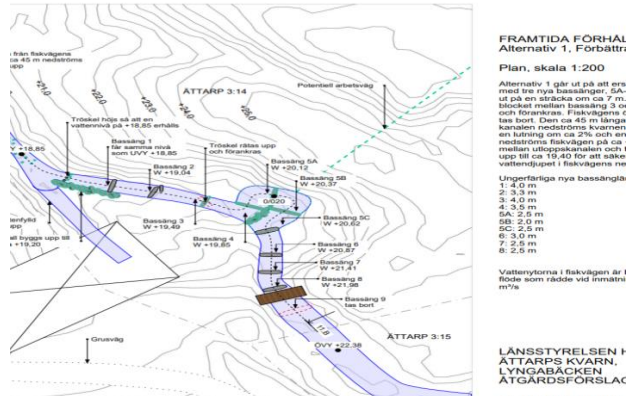
Karterad vattenförekomster 2023

# Åtgärdsbehov och åtgärdsförslag

- Sammantaget har åtgärdsbehov bedömts föreligga på omkring 7 av de 11 mil som karterats
- 9 Åtgärds kategorier har identifierats och föreslagits
- 53 geografiska åtgärdsområden innehållande minst en åtgärds kategori har avgränsats
- 14 åtgärdsområden hög prioriteringsnivå, 29 medel, 10 låg.



# En del åtgärder redan genomförda eller planerade



- Klubbån leddes om i sin naturliga fåra 2022, före karteringen
- Projekteringar vid tre vandringshinder har gjorts av Fiskevårdsteknik AB
- WaterCircle har rivit vandringshinder i Bäckåsabäcken under 2024

# Åtgärdstyper

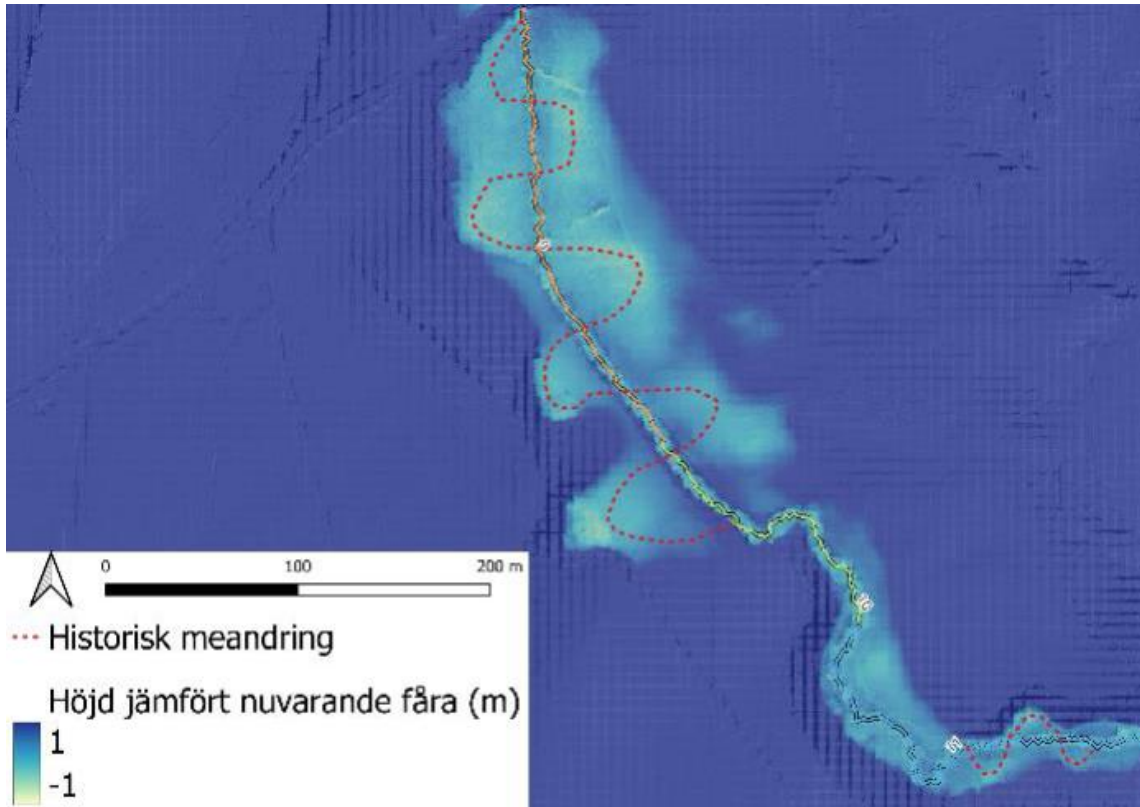
- Återföra sten till strömsträckor
- Återställa rensade bestämmande sektioner





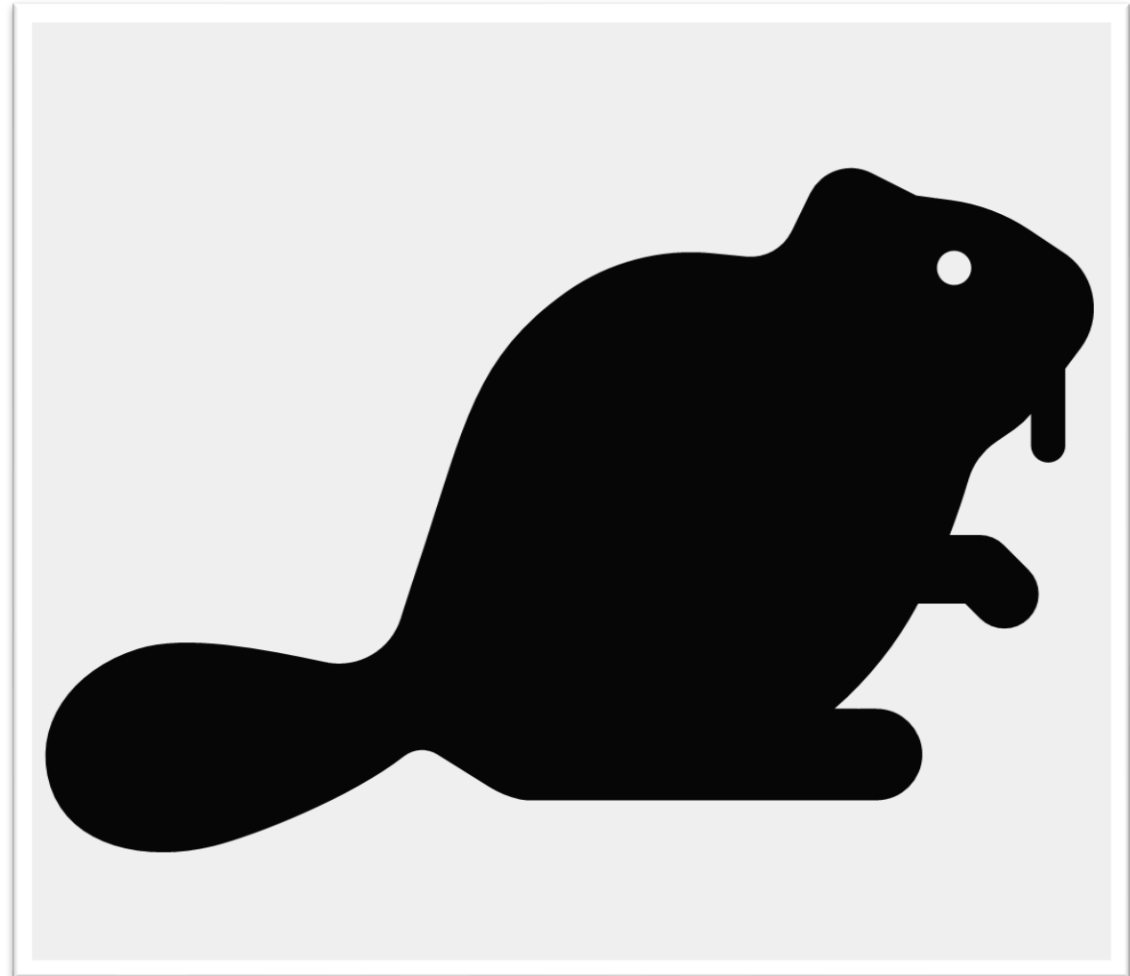
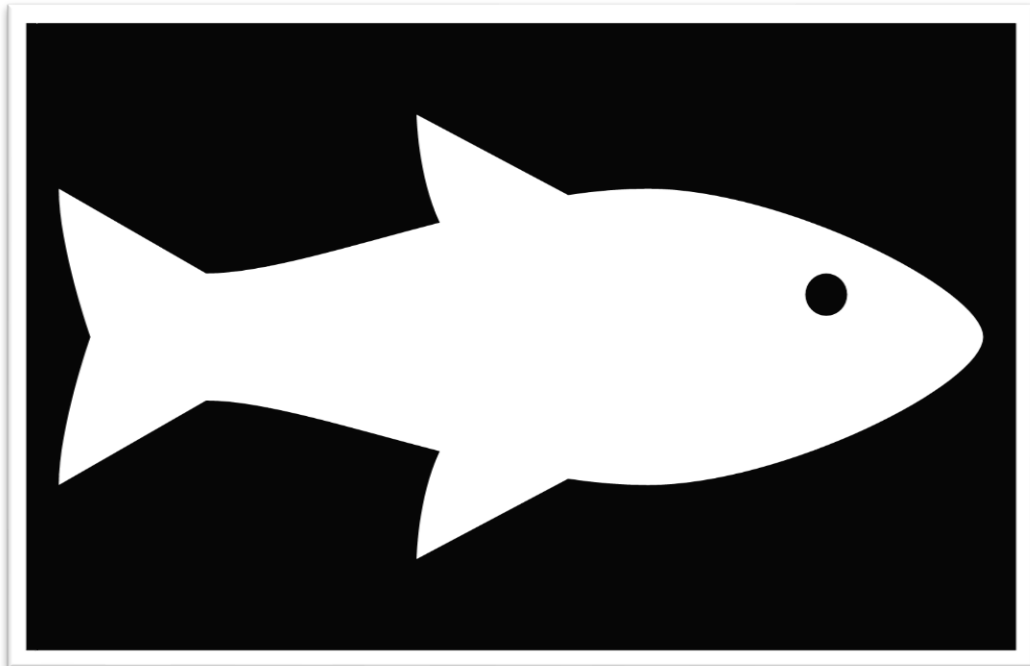
# Åtgärdstyper

- Återmeandring



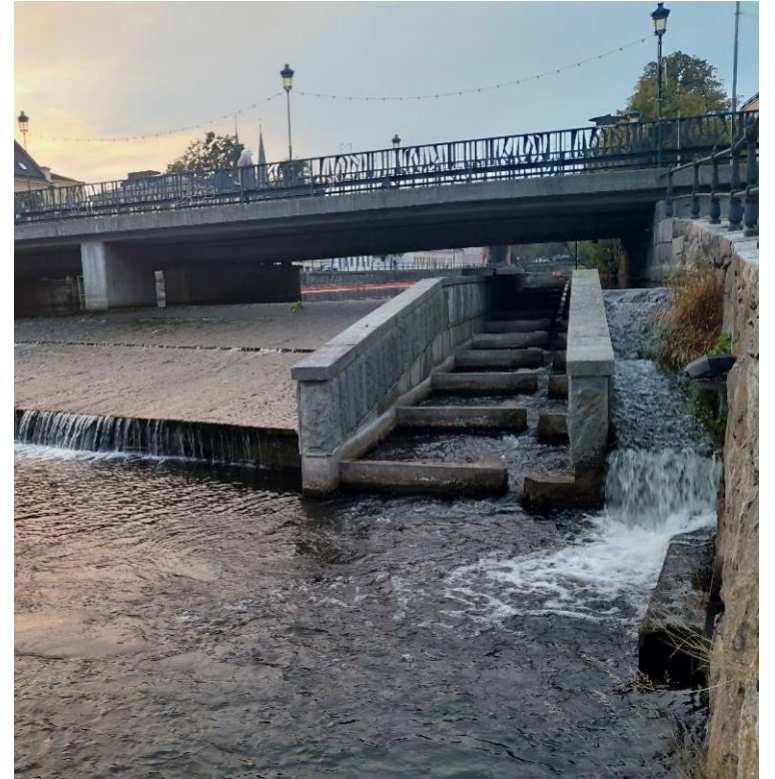
# Åtgärdstyper

- Tillföra grov död ved
- Post assisted log structures (PAL:s) och Beaver dam analoges (BDA:s)

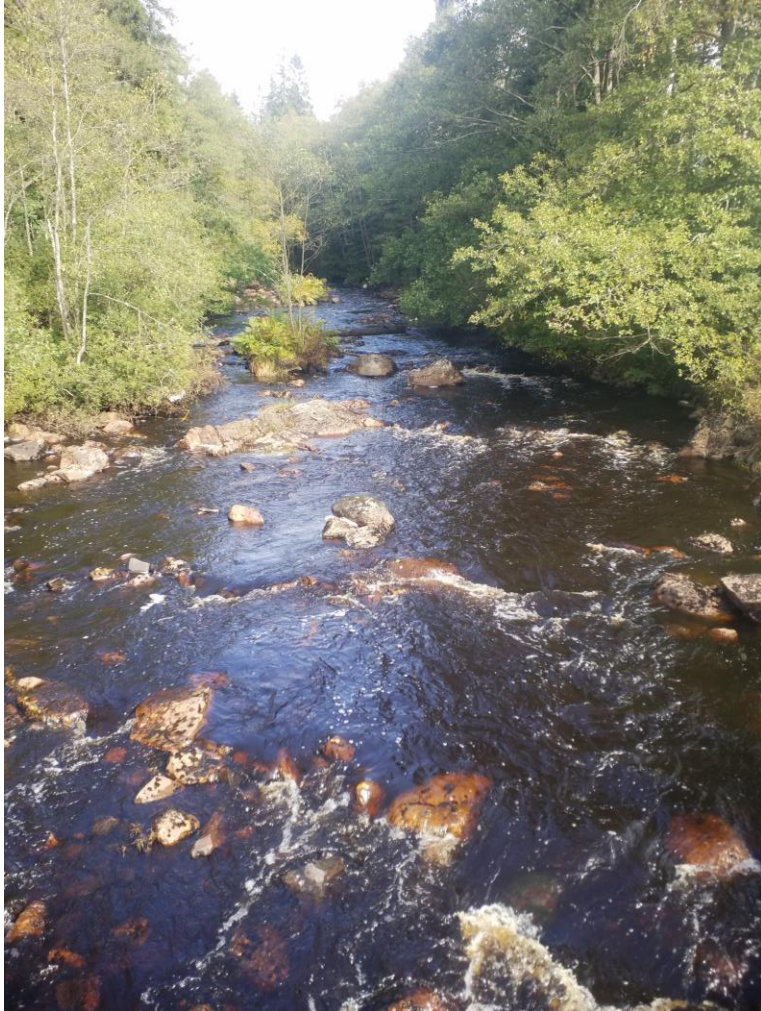


# Åtgärdstyper

- Åtgärda av vandringshinder

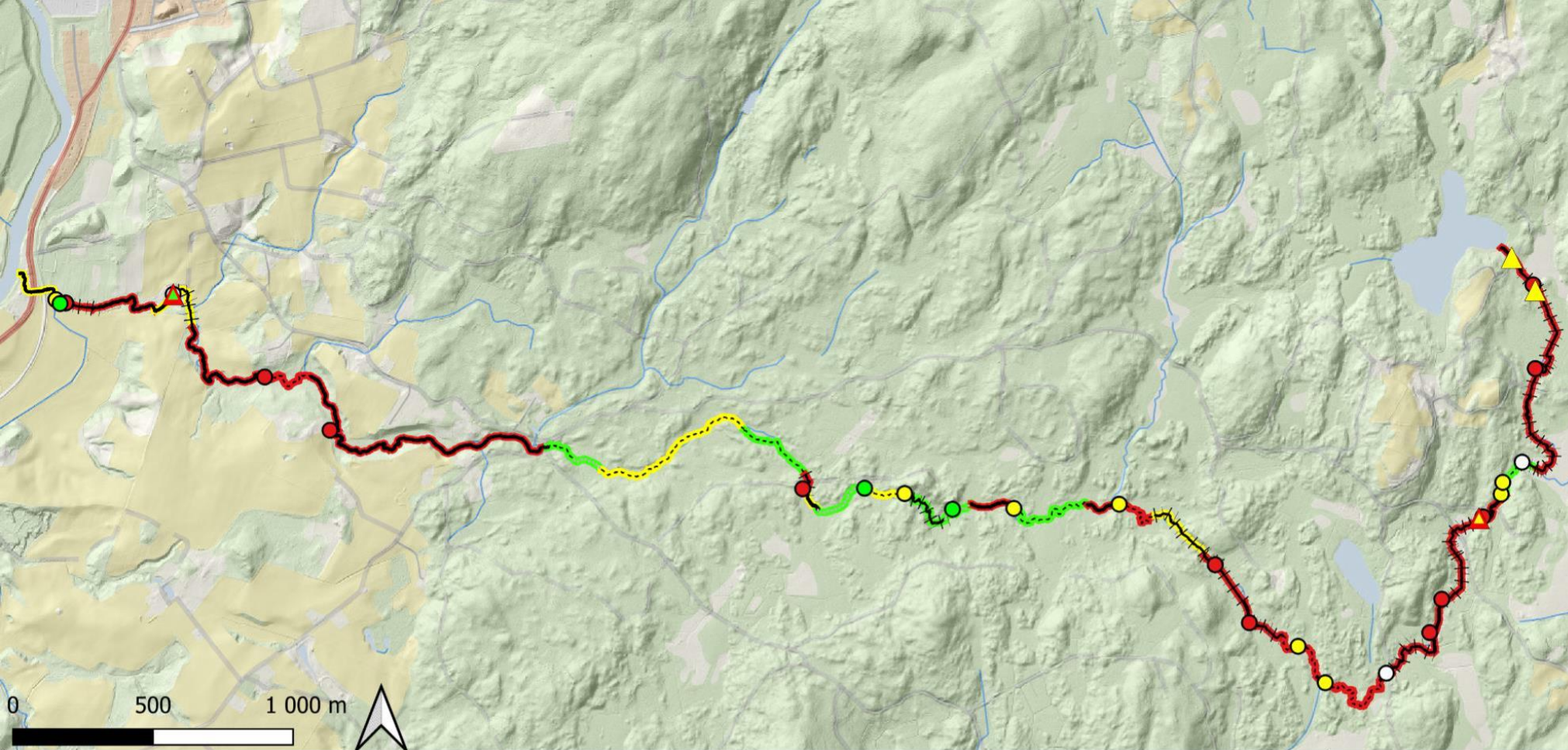


# Åtgärdstyper



- Skyddszoner
- Tvåstegsdiken och avfasade vattendragskanter
- Skydd av värdefulla områden





## Boarpsbäcken

### Vandringshinder

- Definitivt öring och mört ▲
- Inget öring, definitivt mört ▲
- Partiellt öring, definitivt mört ▲
- Partiellt öring och mört ▲
- Inget öring, partiellt mört ▲

### Bestämmande sektioner

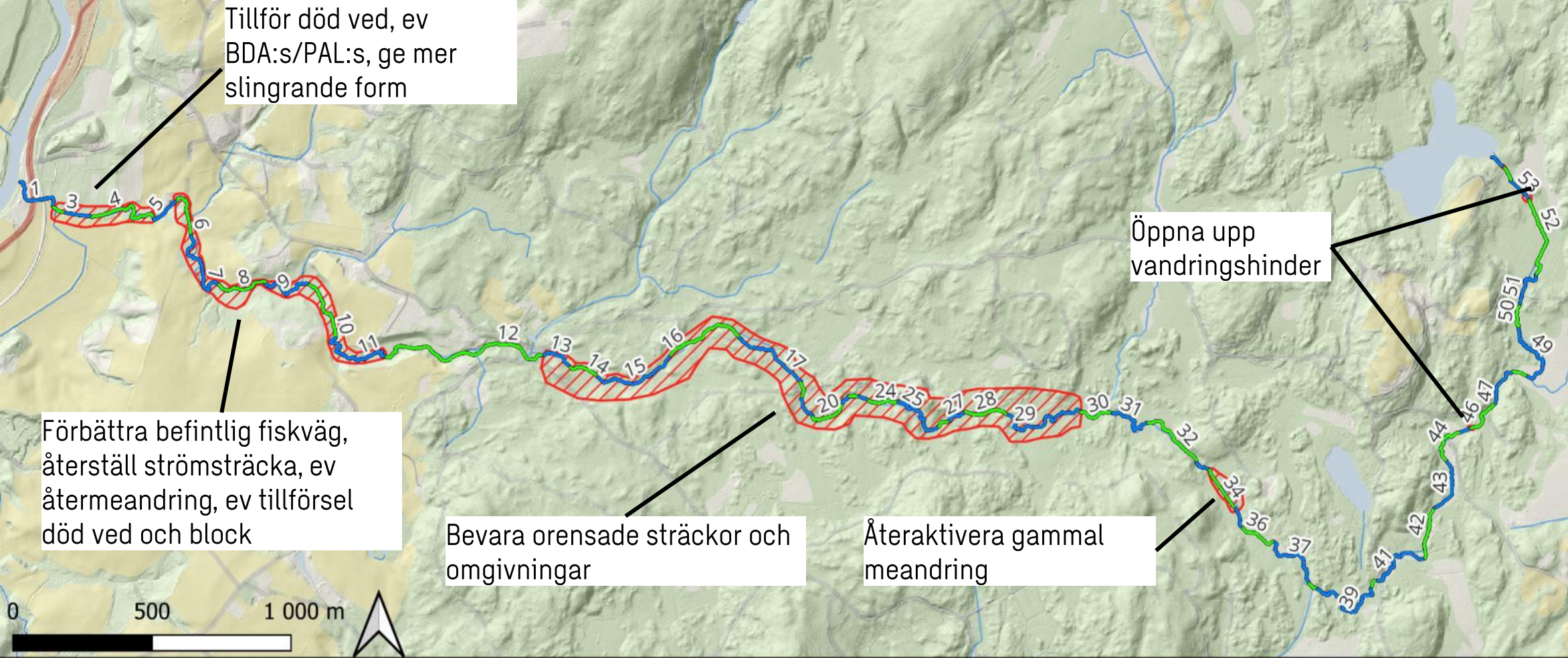
- Mänskligt skapade ○
- Kraftigt rensade ●
- Svagt rensade ●
- Opåverkade ●
- Bestående av död ved ●
- Knickpoints ●

### Rensningsgrad

- Ej möjligt att bedöma —
- Ej rensad - - - - -
- Försiktigt rensad - - - - -
- Kraftigt rensad —
- Omgrävd och/eller rätad ++++

### Åtgärdsbehov

- Ja —
- Nej —
- Vet ej —
- Ej möjligt att bedöma —

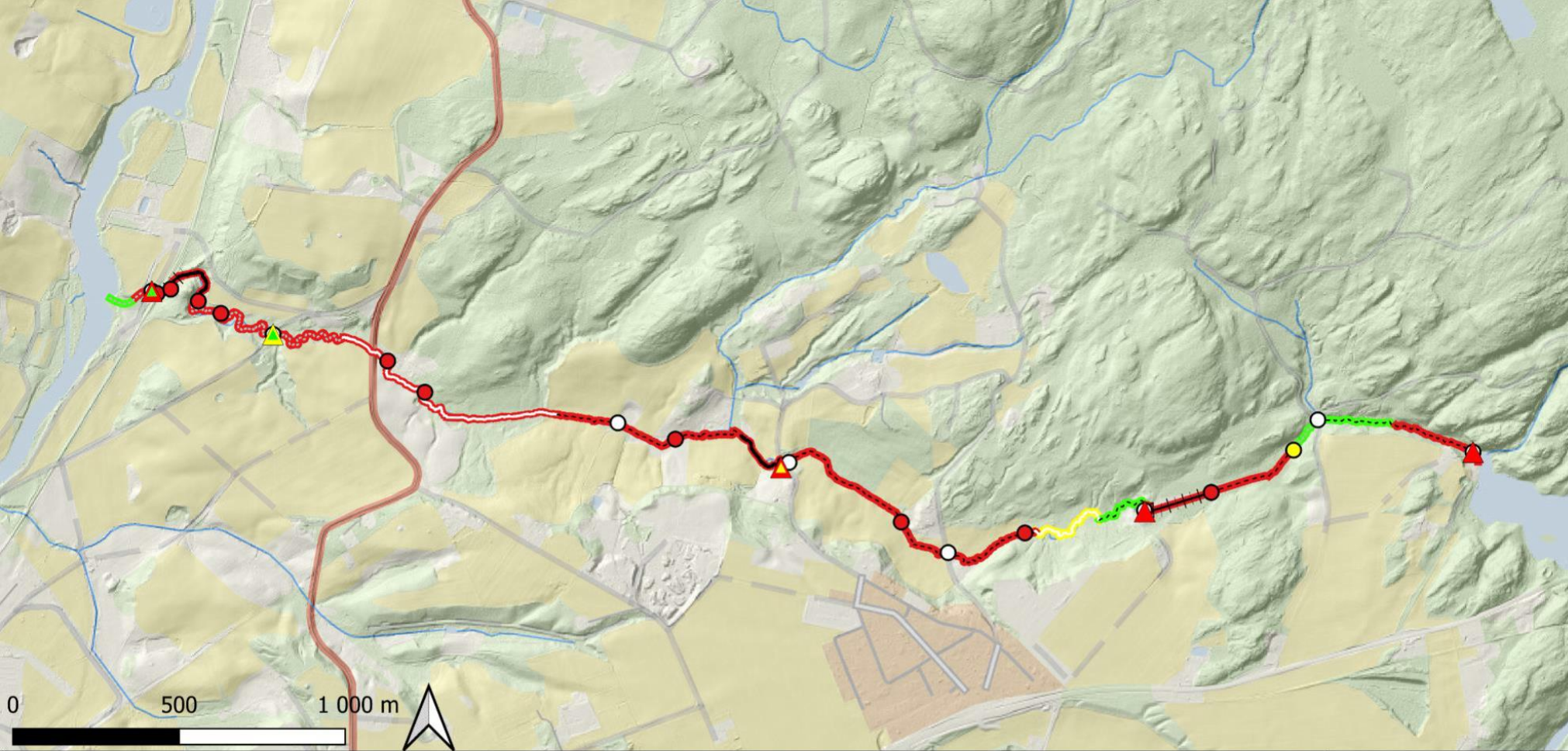


## Boarpsbäcken - Åtgärdsområden

Delsträckor med ojämna löpnummer ———

Delsträckor med jämna löpnummer ———

Åtgärdsområden 



## Teglabäcken

### Vandringshinder

- Definitivt öring och mört ▲
- Inget öring, definitivt mört ▲
- Partiellt öring, definitivt mört ▲
- Partiellt öring och mört ▲
- Inget öring, partiellt mört ▲

### Bestämmande sektioner

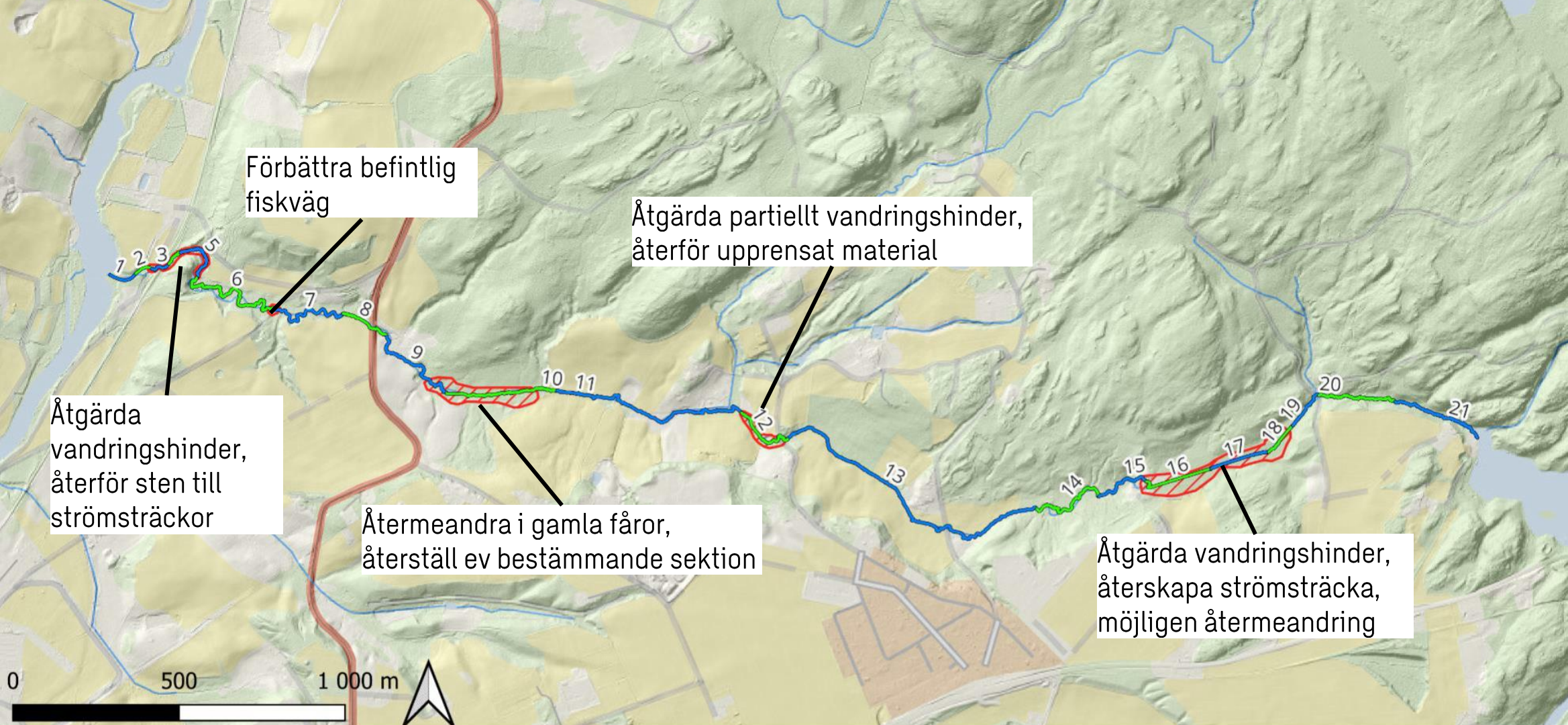
- Mänskligt skapade ○
- Kraftigt rensade ●
- Svagt rensade ●
- Opåverkade ●
- Bestående av död ved ●
- Knickpoints ●

### Rensningsgrad

- Ej möjligt att bedöma —
- Ej rensad - - - - -
- Försiktigt rensad - - - - -
- Kraftigt rensad —
- Omgrävd och/eller rätad ++++

### Åtgärdsbehov

- Ja —
- Nej —
- Vet ej —
- Ej möjligt att bedöma —



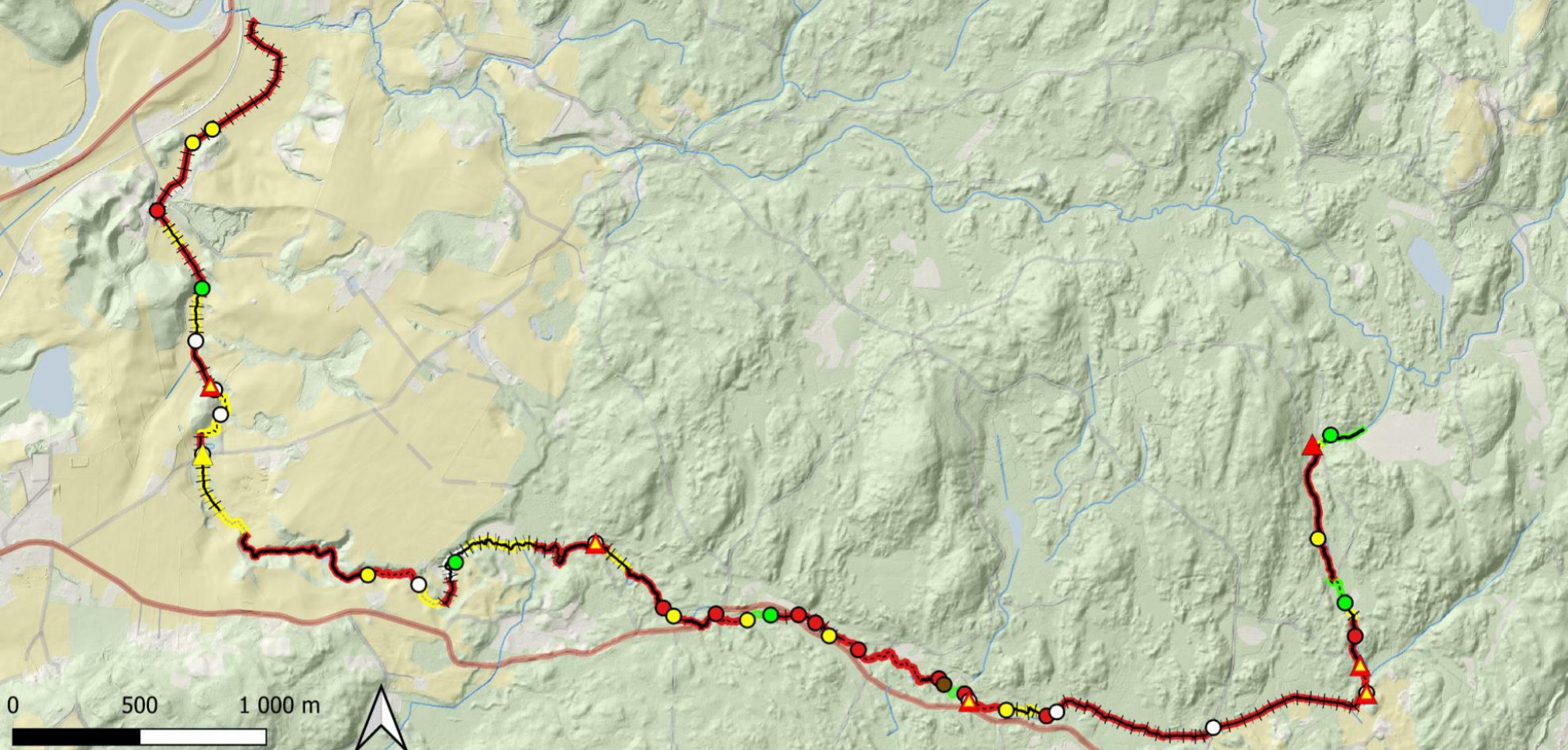
## Teglabäcken - Åtgärdsområden

Delsträckor med ojämna löpnummer — blue line

Delsträckor med jämna löpnummer — green line

Åtgärdsområden 





## Lyngabäck

### Vandringshinder

- Definitivt öring och mört ▲
- Inget öring, definitivt mört ▲
- Partiellt öring, definitivt mört ▲
- Partiellt öring och mört ▲
- Inget öring, partiellt mört ▲

### Bestämmande sektioner

- Mänskligt skapade ○
- Kraftigt rensade ●
- Svagt rensade ●
- Opåverkade ●
- Bestående av död ved ●
- Knickpoints ●

### Rensningsgrad

- Ej möjligt att bedöma ⋯⋯⋯
- Ej rensad ⋯⋯⋯
- Försiktigt rensad ⋯⋯⋯
- Kraftigt rensad —
- Omgrävd och/eller rätad ++++

### Åtgärdsbehov

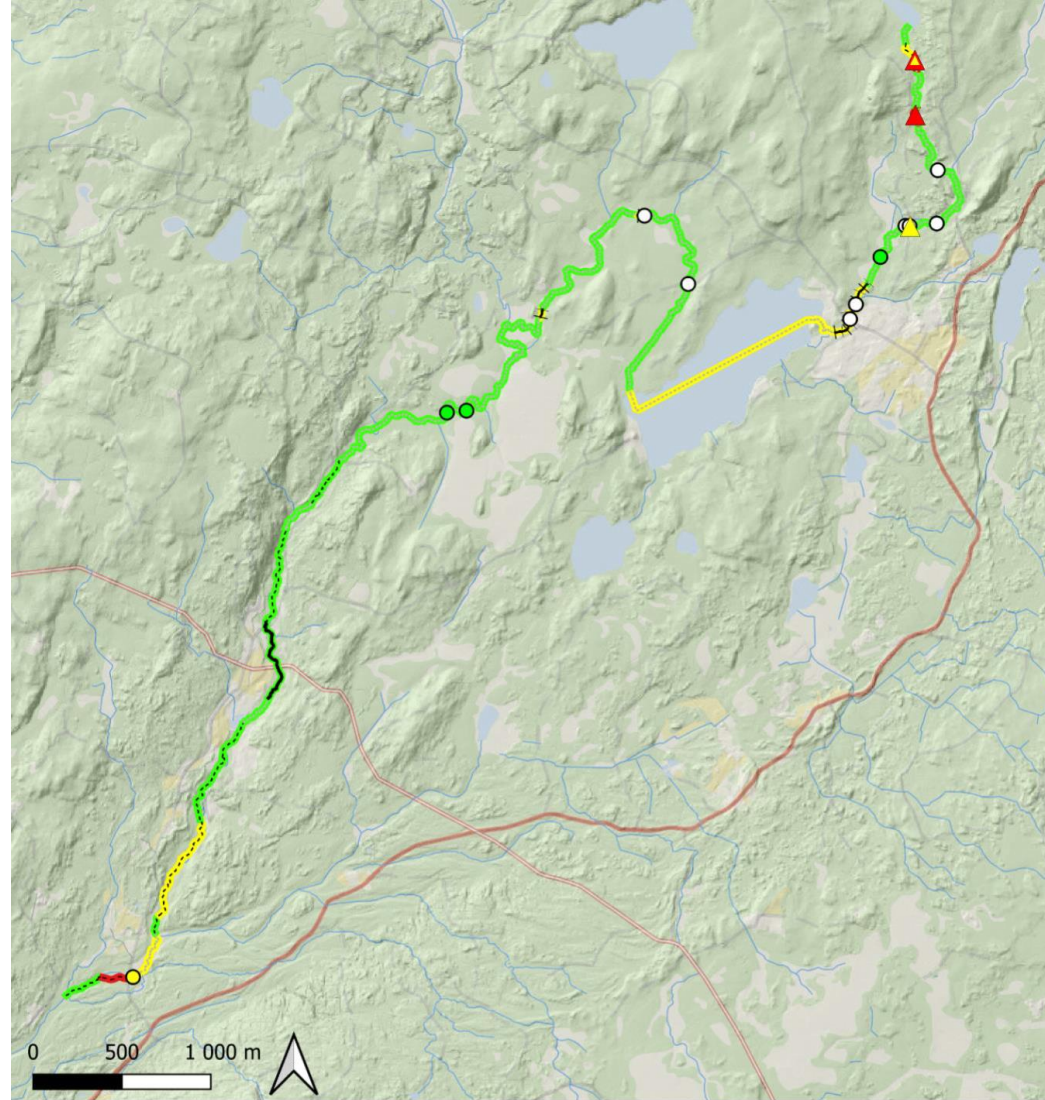
- Ja —
- Nej —
- Vet ej —
- Ej möjligt att bedöma —



## Lyngabäck - Åtgärdsområden

Delsträckor med ojämna löpnummer ————  
 Delsträckor med jämna löpnummer ————

Åtgärdsområden 



## Sännan

### Vandringshinder

- Definitivt öring och mört
- Inget öring, definitivt mört
- Partiellt öring, definitivt mört
- Partiellt öring och mört
- Inget öring, partiellt mört

### Bestämmande sektioner

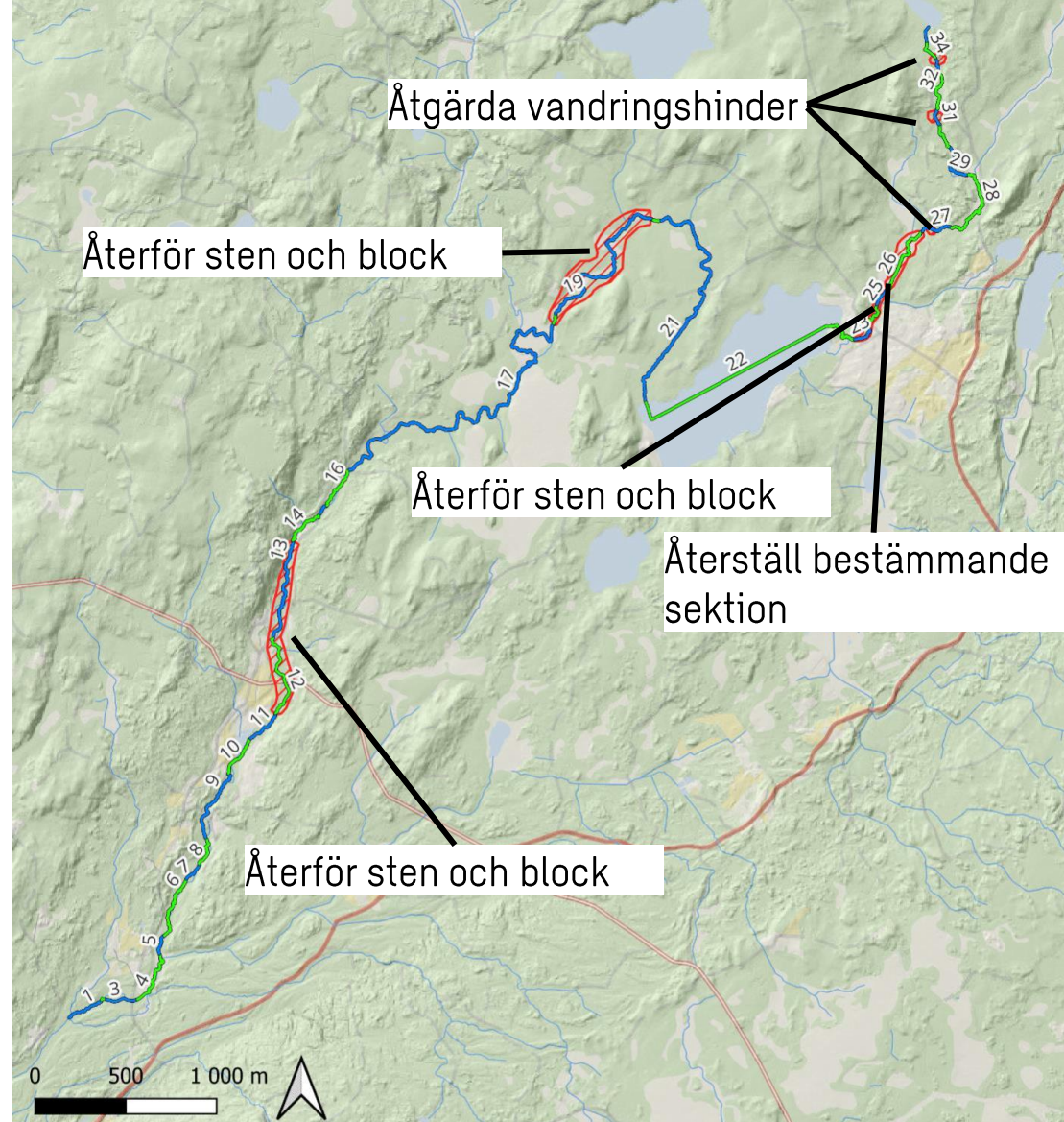
- Mänskligt skapade
- Kraftigt rensade
- Svagt rensade
- Opåverkade
- Bestående av död ved
- Knickpoints

### Rensningsgrad

- Ej möjligt att bedöma
- Ej rensad
- Försiktigt rensad
- Kraftigt rensad
- Omgrävd och/eller rätad
- 

### Åtgärdsbehov

- Ja
- Nej
- Vet ej
- Ej möjligt att bedöma
-

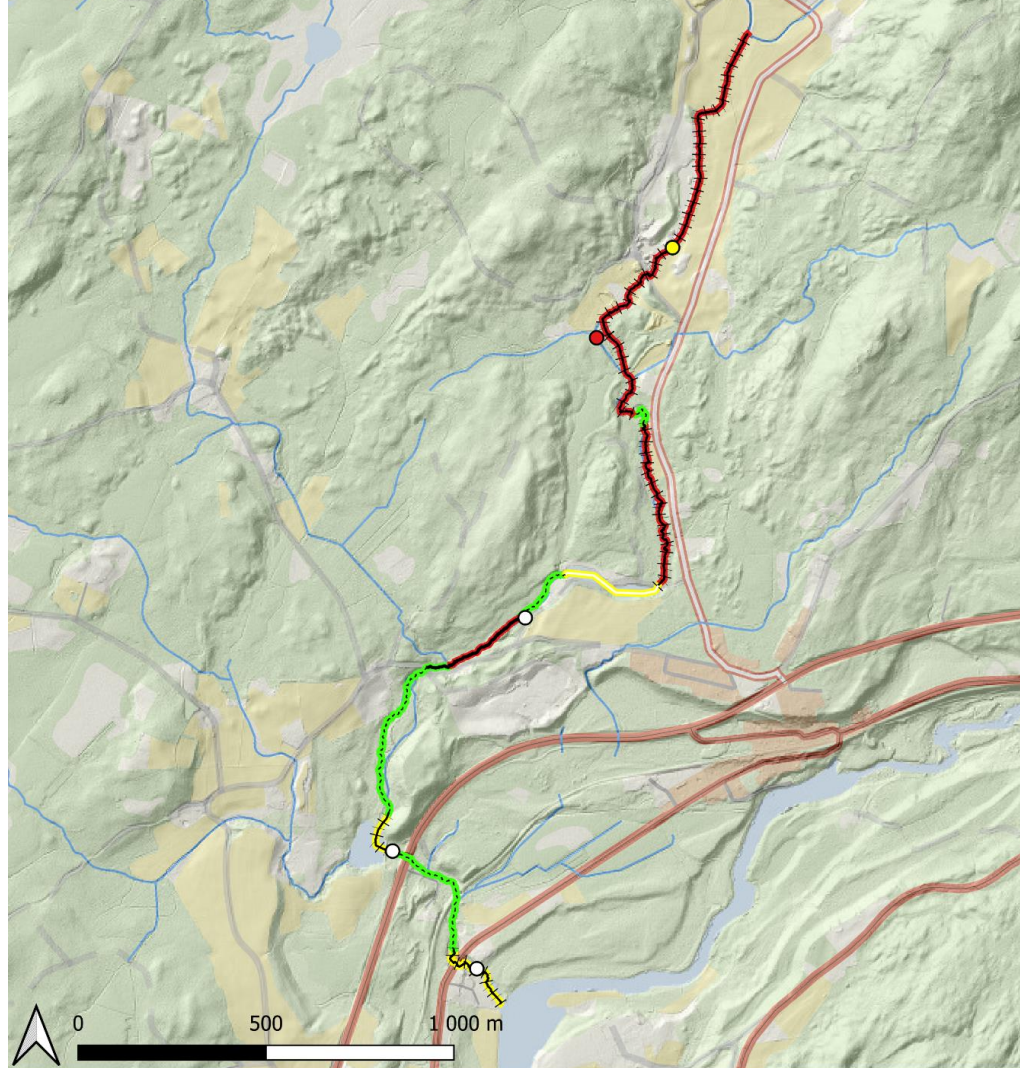


## Sännan - Åtgärdsområden

Delsträckor med ojämna löpnummer ———

Delsträckor med jämna löpnummer ———

Åtgärdsområden 



### Lillån (Mynningen-Maabäcken)

#### Vandringshinder

- Definitivt öring och mört
- Inget öring, definitivt mört
- Partiellt öring, definitivt mört
- Partiellt öring och mört
- Inget öring, partiellt mört

- ▲ Mänskligt skapade
- ▲ Kraftigt rensade
- ▲ Svagt rensade
- ▲ Opåverkade
- ▲ Bestående av död ved
- Knickpoints

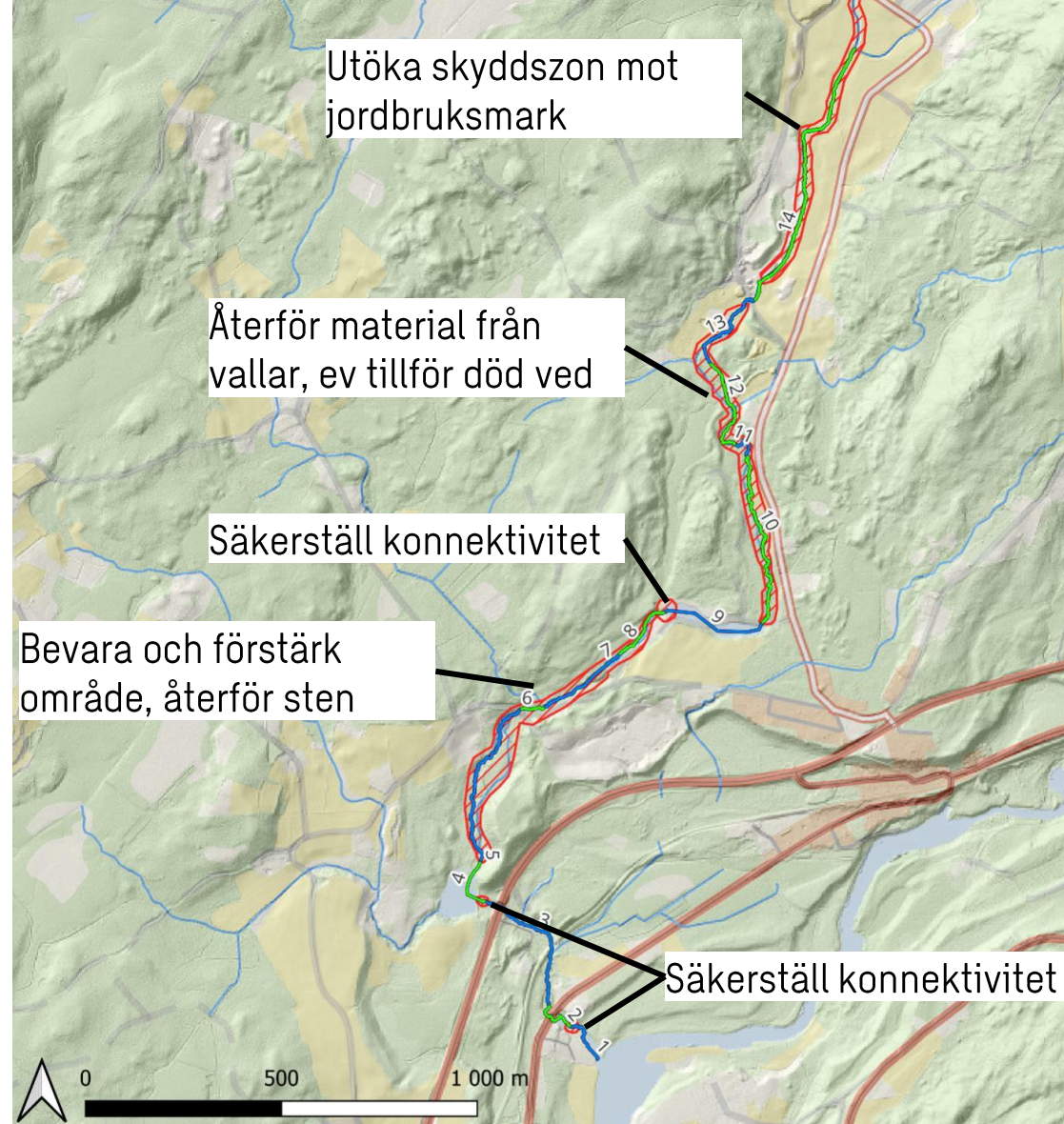
#### Bestämmande sektioner

#### Rensningsgrad

- Ej möjligt att bedöma
- Ej rensad
- Försiktigt rensad
- Kraftigt rensad
- Omgrävd och/eller rätad
- 

#### Åtgärdsbehov

- Ja
- Nej
- Vet ej
- Ej möjligt att bedöma

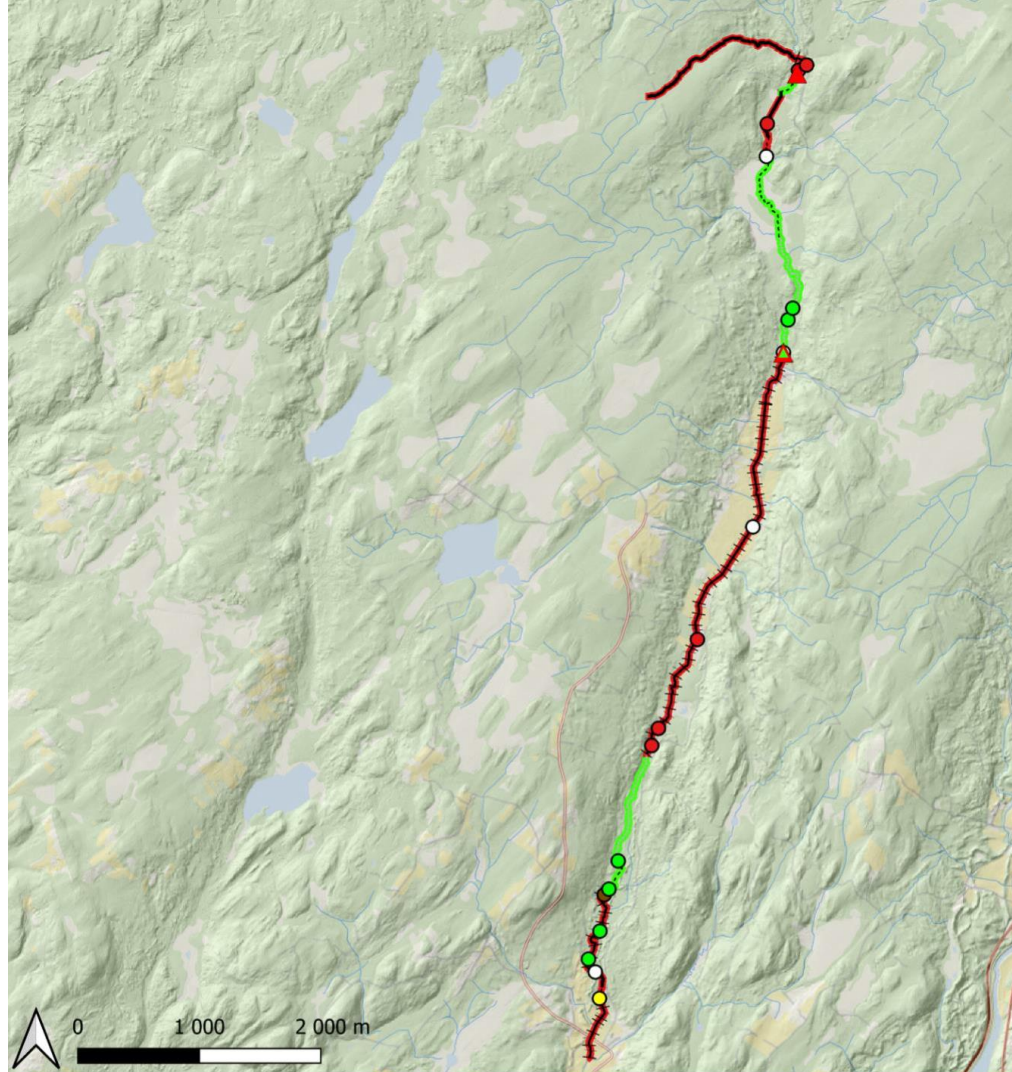


## Lillån (Mynningen-Maabäcken) - Åtgärdsområden

Delsträckor med ojämna löpnummer —

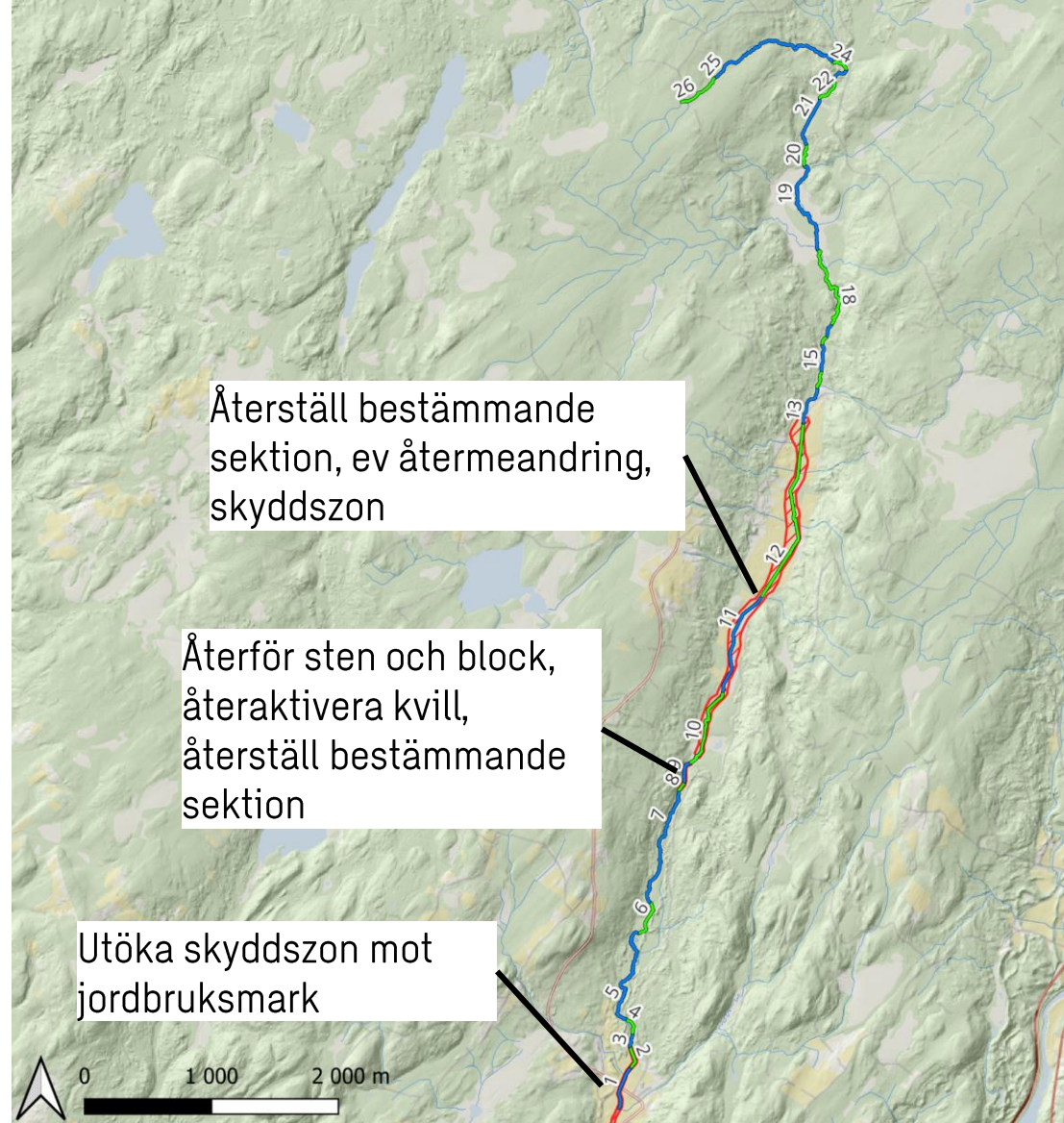
Delsträckor med jämna löpnummer —

Åtgärdsområden 



### Lillån (Maabäcken-Källorna)

Vandringshinder	Bestämmande sektioner	Rensningsgrad	Åtgärdsbehov
Definitivt öring och mört	▲ Mänskligt skapade	○ Ej möjligt att bedöma	Ja
Inget öring, definitivt mört	▲ Kraftigt rensade	● Ej rensad	----- Nej
Partiellt öring, definitivt mört	▲ Svagt rensade	● Försiktigt rensad	- - - - - Vet ej
Partiellt öring och mört	▲ Opåverkade	● Kraftigt rensad	— Ej möjligt att bedöma
Inget öring, partiellt mört	▲ Bestående av död ved	● Omgrävd och/eller rätad	
	Knickpoints	●	



## Lillån (Maabäcken-Källorna) - Åtgärdsområden

Delsträckor med ojämna löpnummer



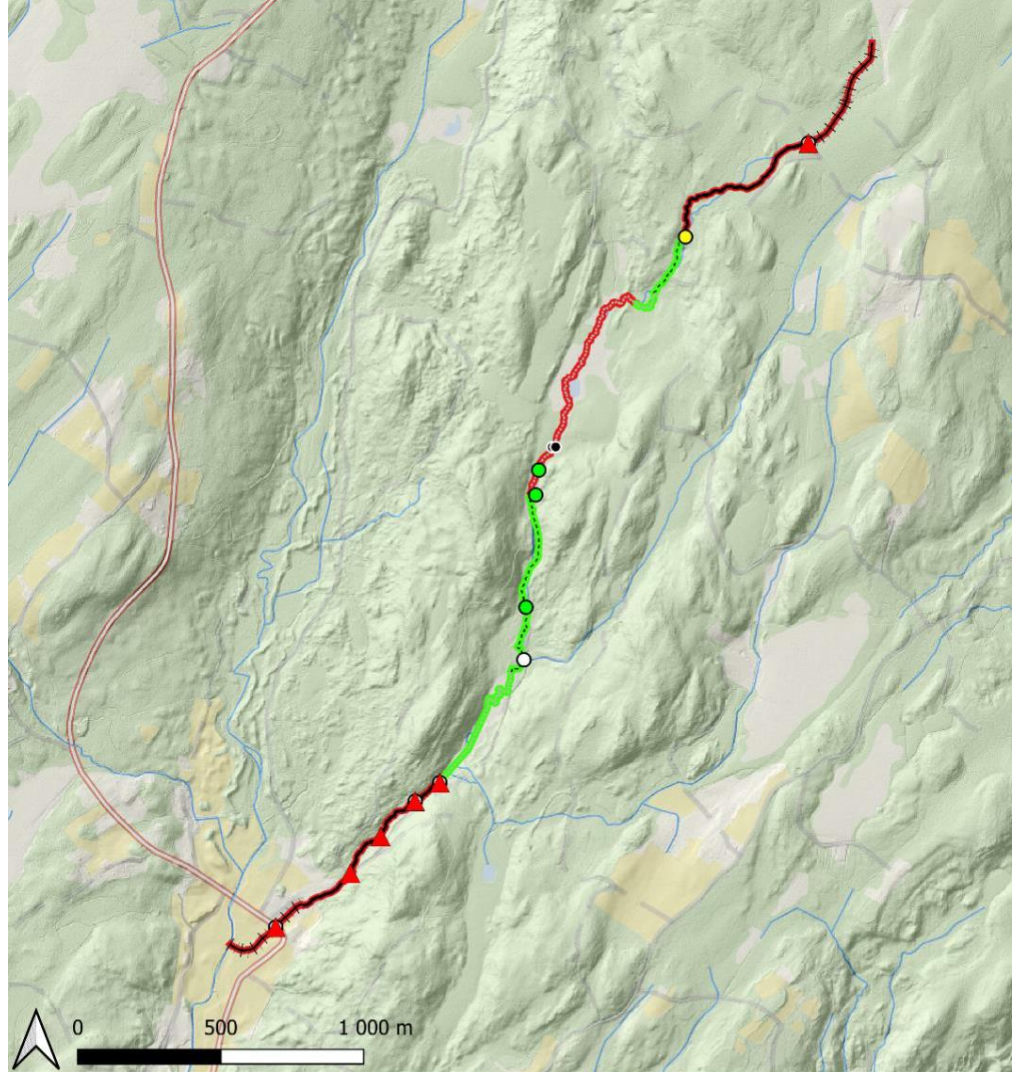
Delsträckor med jämna löpnummer



Åtgärdsområden







### Maabäcken

#### Vandringshinder

- Definitivt öring och mört ▲
- Inget öring, definitivt mört ▲
- Partiellt öring, definitivt mört ▲
- Partiellt öring och mört ▲
- Inget öring, partiellt mört ▲

#### Bestämmande sektioner

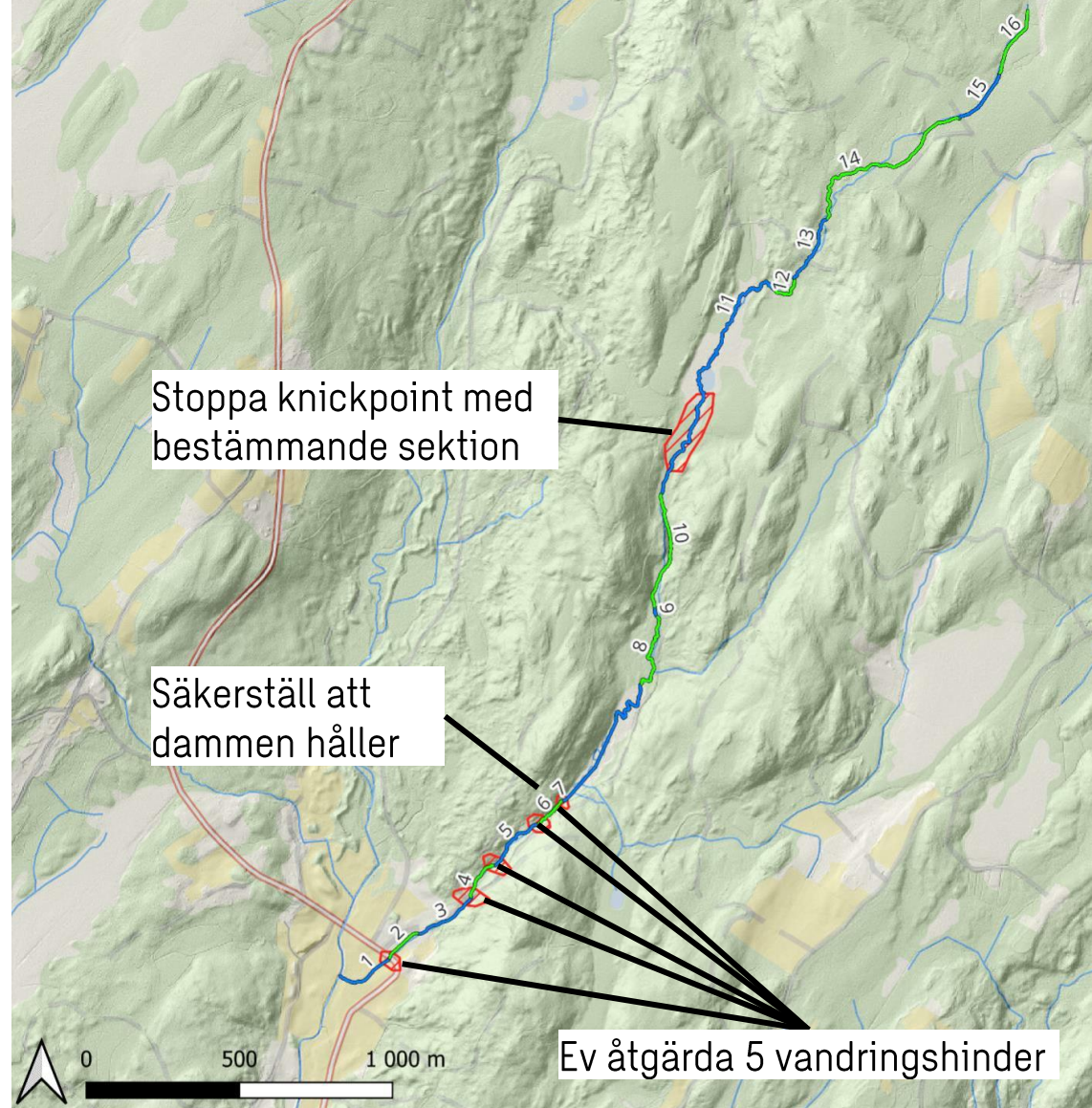
- Mänskligt skapade ▲
- Kraftigt rensade ▲
- Svagt rensade ▲
- Opåverkade ▲
- Bestående av död ved ▲
- Knickpoints ●

#### Rensningsgrad

- Ej möjligt att bedöma ○
- Ej rensad ●
- Försiktigt rensad ●
- Kraftigt rensad ●
- Omgrävd och/eller rätad ●
- 

#### Åtgärdsbehov

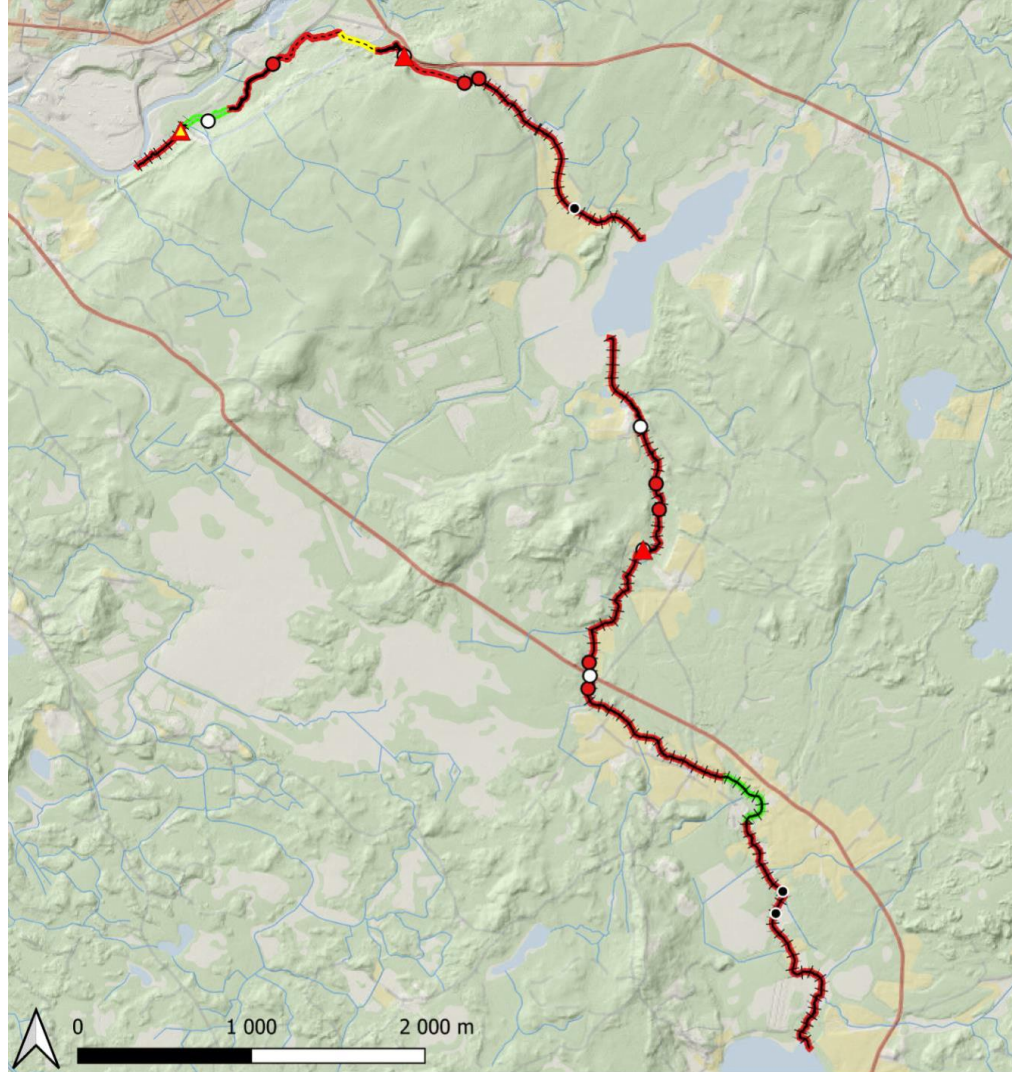
- Ja —
- Nej —
- Vet ej —
- Ej möjligt att bedöma —
- +++



## Maabäcken - Åtgärdsområden

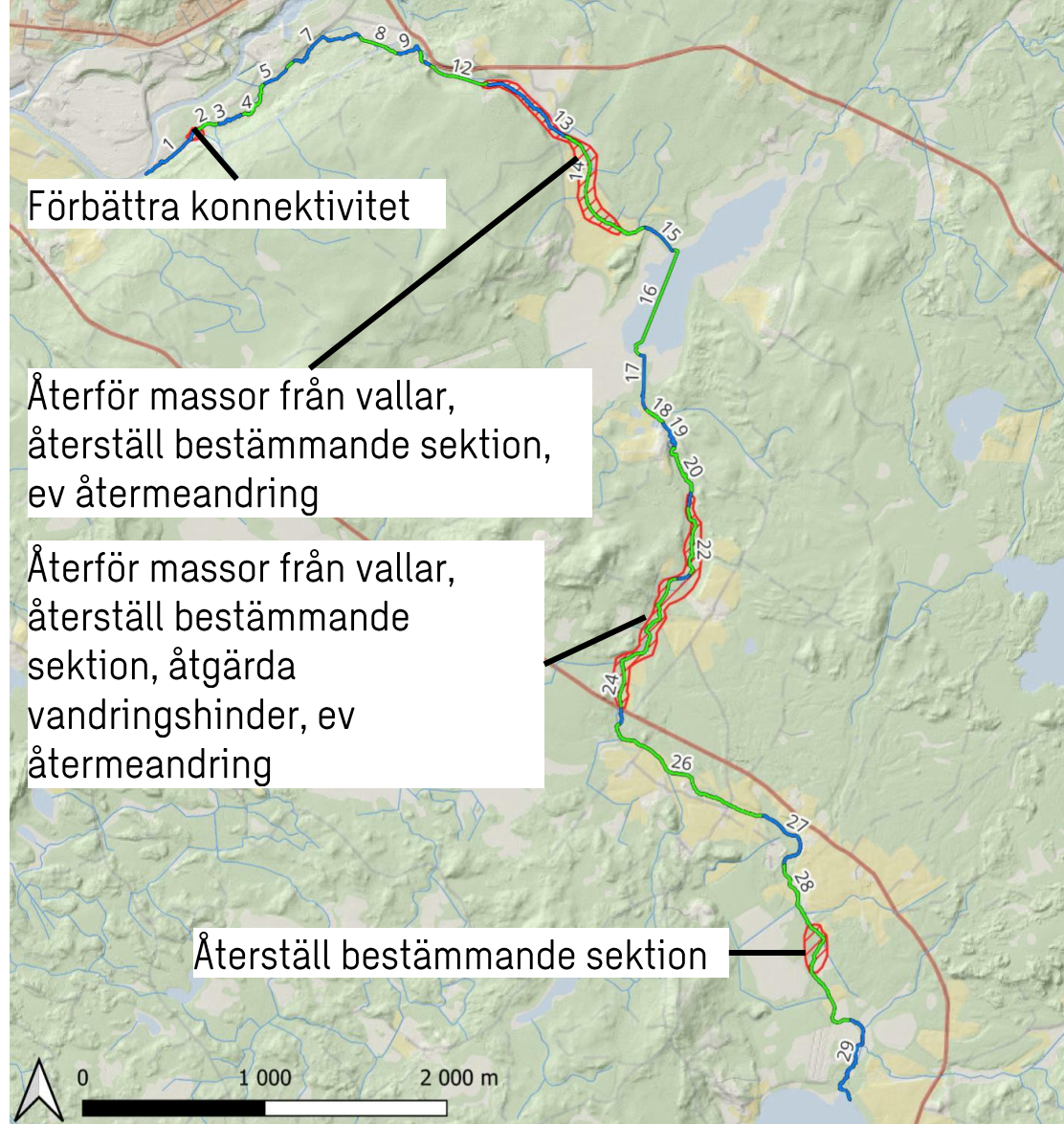
Delsträckor med ojämna löpnummer —  
Delsträckor med jämna löpnummer —

Åtgärdsområden 



### Klubbån

Vandringshinder	Bestämmande sektioner	Rensningsgrad	Åtgärdsbehov
Definitivt öring och mört	▲ Mänskligt skapade	○ Ej möjligt att bedöma	Ja
Inget öring, definitivt mört	▲ Kraftigt rensade	● Ej rensad	----- Nej
Partiellt öring, definitivt mört	▲ Svagt rensade	● Försiktigt rensad	- - - - - Vet ej
Partiellt öring och mört	▲ Opåverkade	● Kraftigt rensad	— Ej möjligt att bedöma
Inget öring, partiellt mört	▲ Bestående av död ved	● Omgrävd och/eller rätad	
	Knickpoints	●	

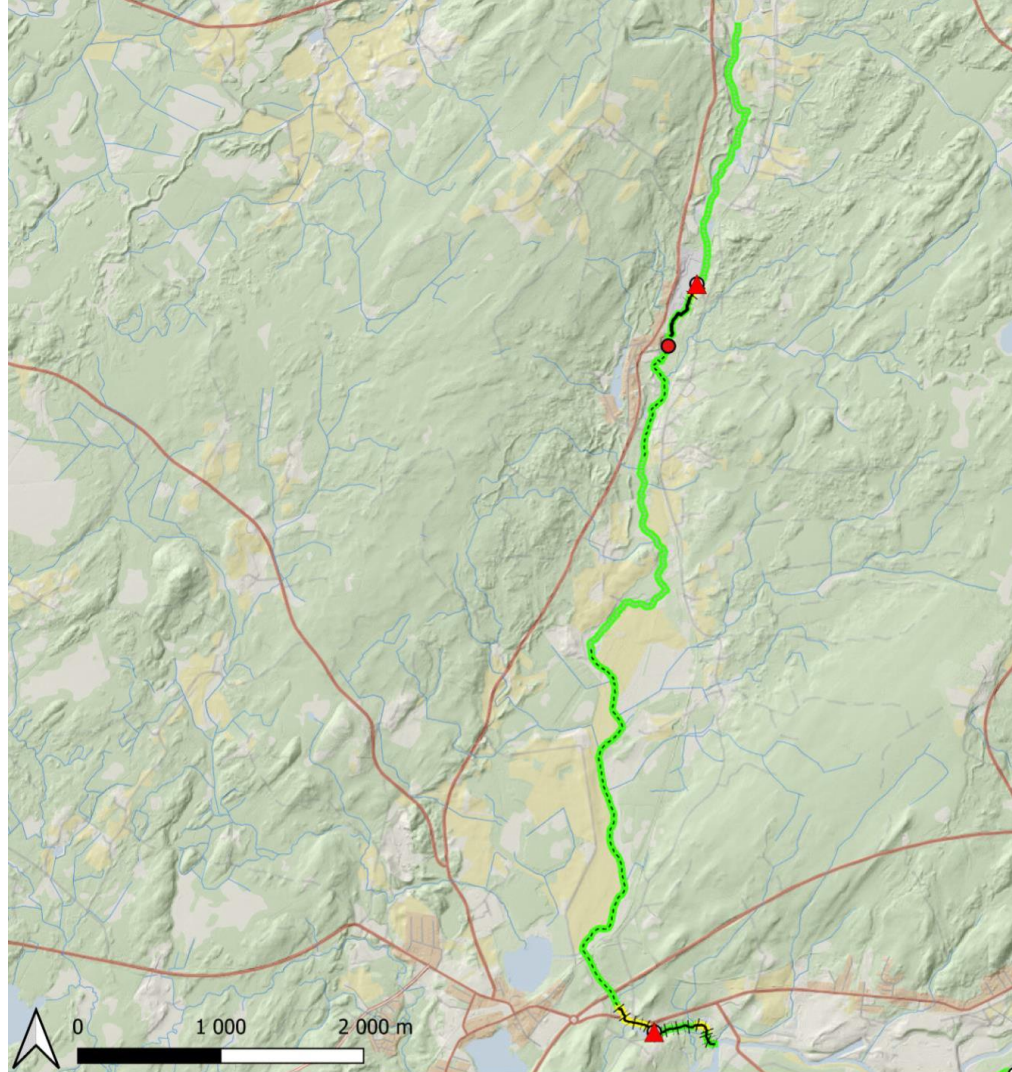


## Klubbån - Åtgärdsområden

Delsträckor med ojämna löpnummer —

Delsträckor med jämna löpnummer —

Åtgärdsområden 



### Kilan

#### Vandringshinder

- Definitivt öring och mört
- Inget öring, definitivt mört
- Partiellt öring, definitivt mört
- Partiellt öring och mört
- Inget öring, partiellt mört

- ▲ Mänskligt skapade
- ▲ Kraftigt rensade
- ▲ Svagt rensade
- ▲ Opåverkade
- ▲ Bestående av död ved
- Knickpoints

#### Bestämmande sektioner

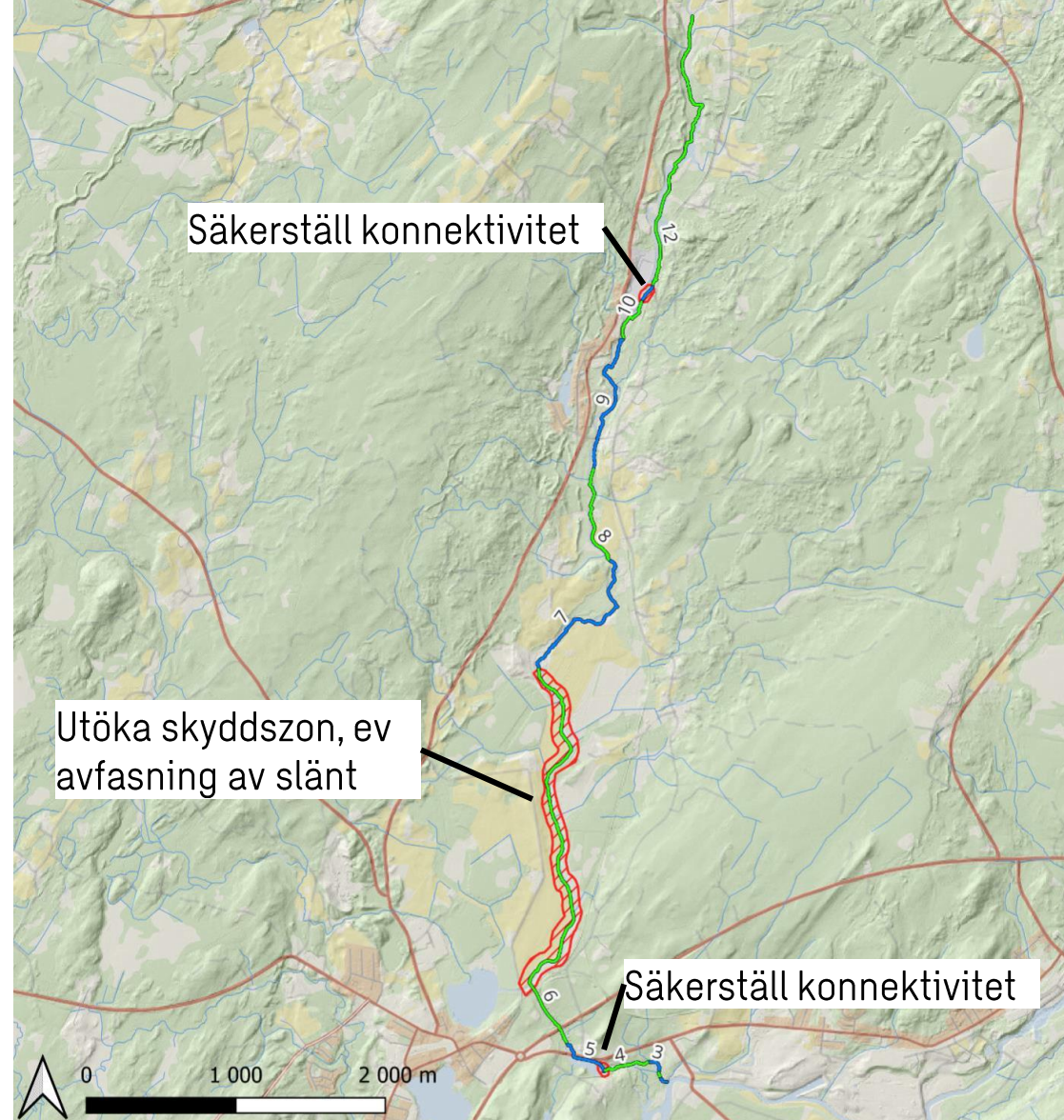
- Ej möjligt att bedöma
- Ej rensad
- Försiktigt rensad
- Kraftigt rensad
- Omgrävd och/eller rätad
- 

#### Rensningsgrad

#### Åtgärdsbehov

- Ja
- Nej
- Vet ej
- Ej möjligt att bedöma
- |||||

- 
- 
-



## Kilan - Åtgärdsområden

Delsträckor med ojämna löpnummer

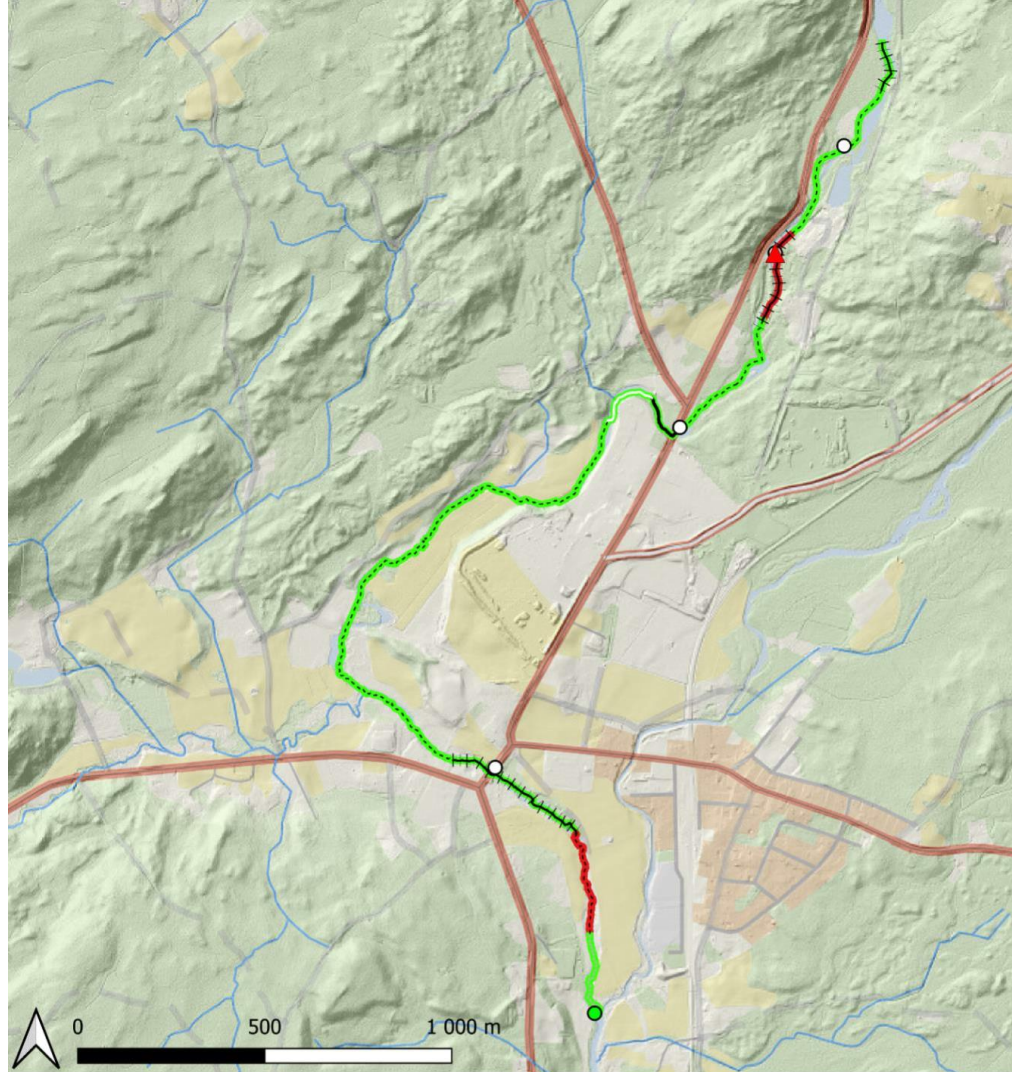


Delsträckor med jämna löpnummer



Åtgärdsområden





## Västerån

### Vandringshinder

- Definitivt öring och mört
- Inget öring, definitivt mört
- Partiellt öring, definitivt mört
- Partiellt öring och mört
- Inget öring, partiellt mört

- ▲ Mänskligt skapade
- ▲ Kraftigt rensade
- ▲ Svagt rensade
- ▲ Opåverkade
- ▲ Bestående av död ved
- Knickpoints

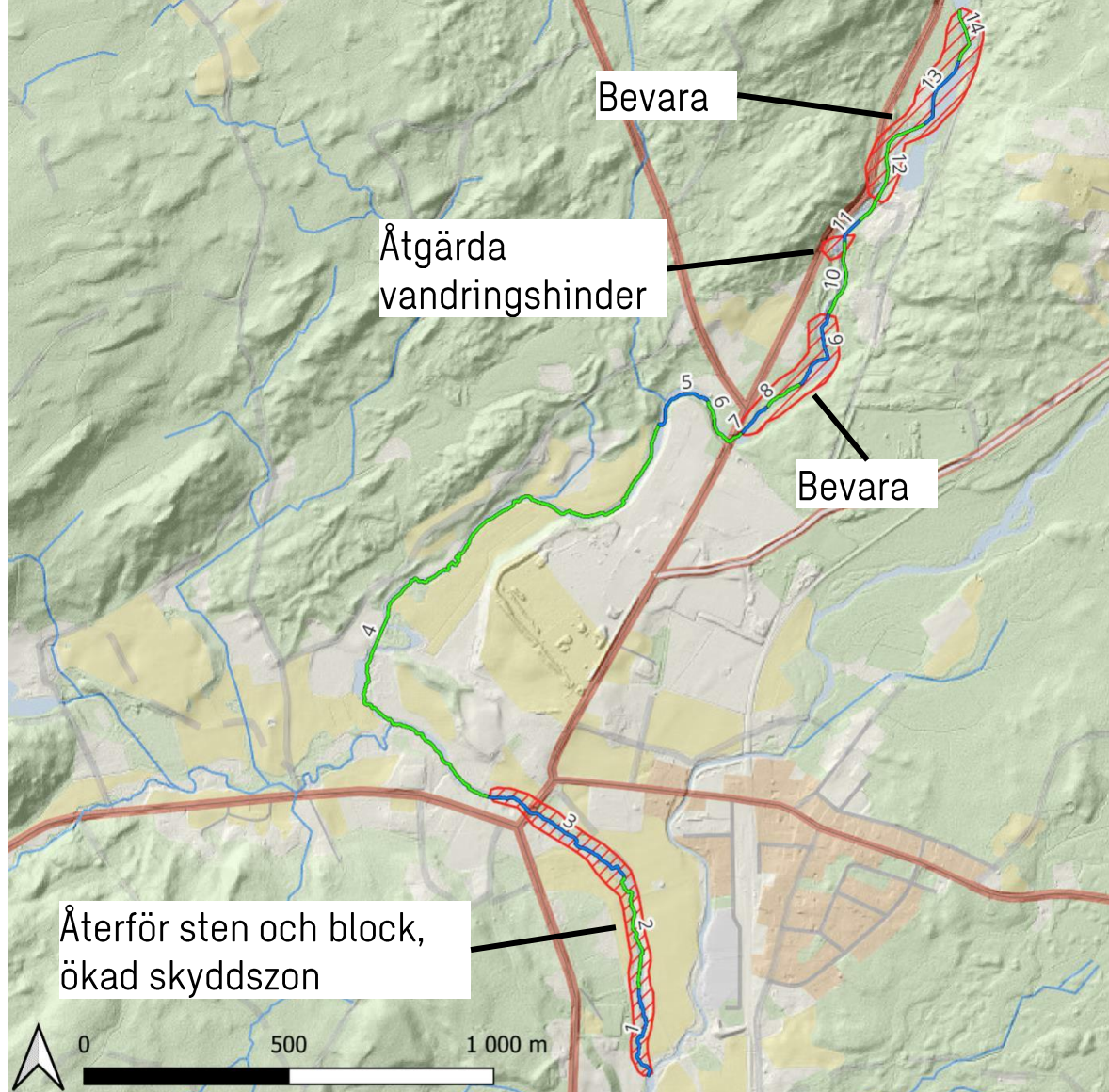
### Bestämmande sektioner

### Rensningsgrad

- Ej möjligt att bedöma
- Ej rensad
- Försiktigt rensad
- Kraftigt rensad
- Omgrävd och/eller rätad
- 

### Åtgärdsbehov

- Ja
- Nej
- Vet ej
- Ej möjligt att bedöma
- |||||

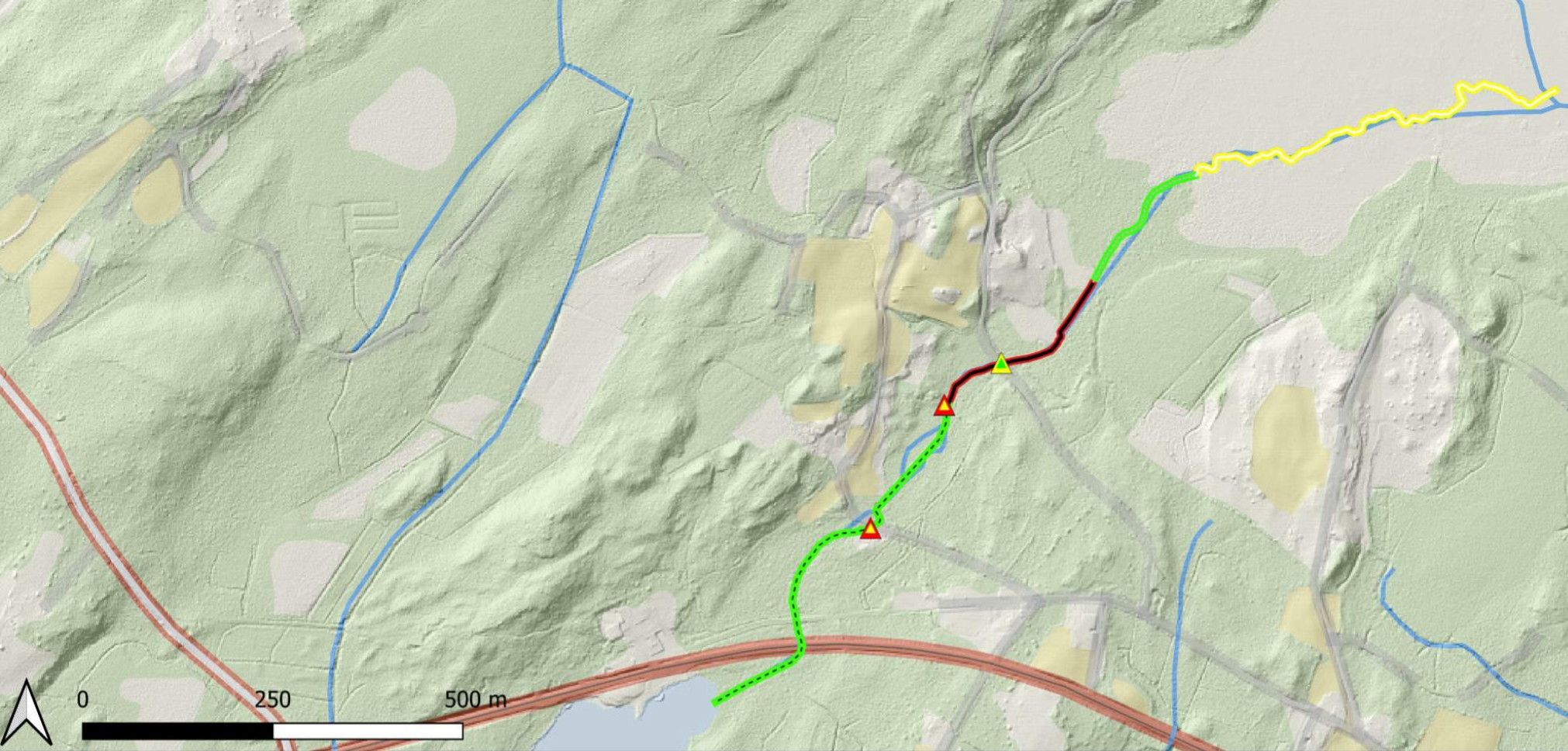


## Västerån - Åtgärdsområden

Delsträckor med ojämna löpnummer —  
 Delsträckor med jämna löpnummer —

Åtgärdsområden ▨





## Bäckåsbäcken Bolån - Örsjön

### Vandringshinder

- Definitivt öring och mört ▲
- Inget öring, definitivt mört ▲
- Partiellt öring, definitivt mört ▲
- Partiellt öring och mört ▲
- Inget öring, partiellt mört ▲

### Bestämmande sektioner

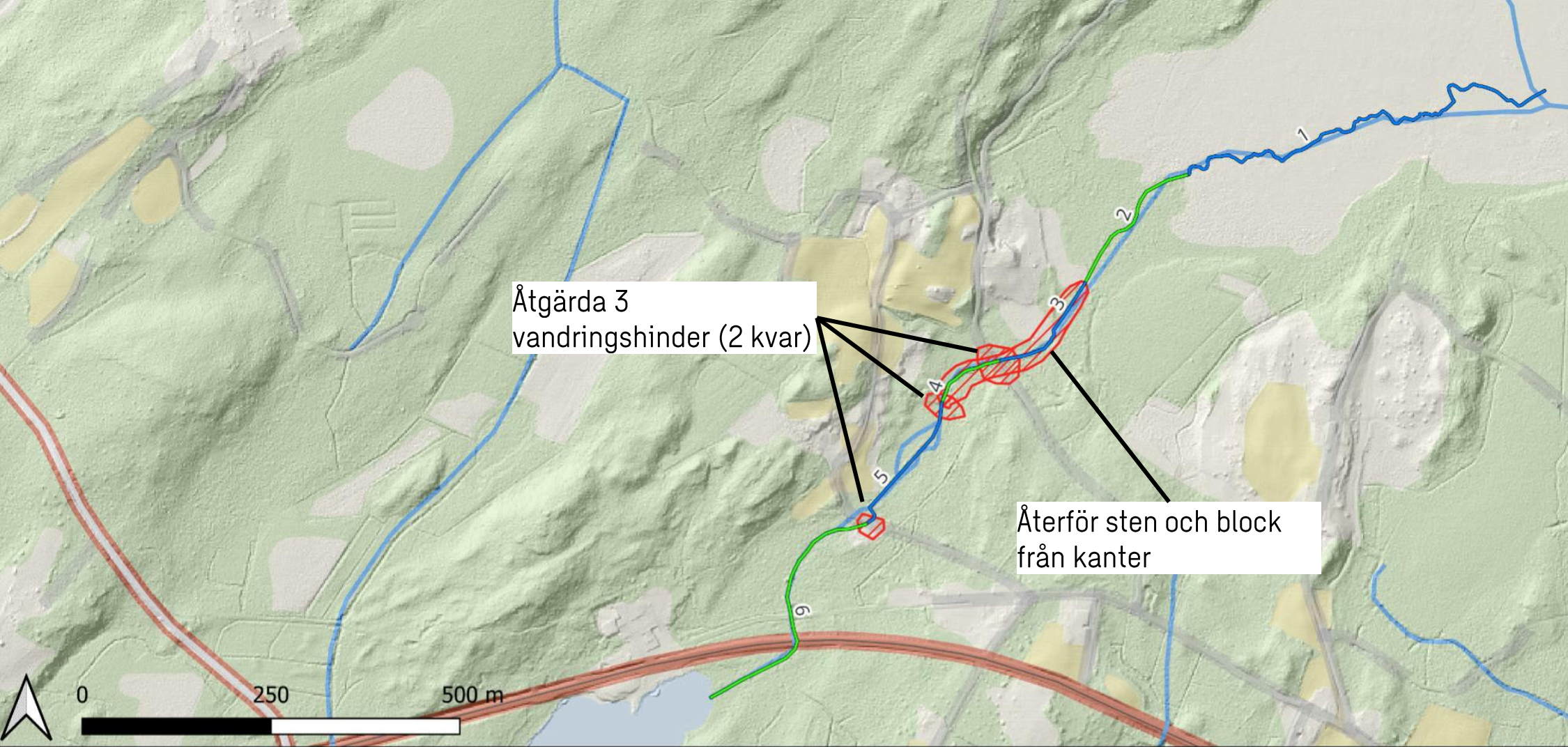
- Mänskligt skapade ○
- Kraftigt rensade ●
- Svagt rensade ●
- Opåverkade ●
- Bestående av död ved ●
- Knickpoints ●

### Rensningsgrad

- Ej möjligt att bedöma —
- Ej rensad - - - - -
- Försiktigt rensad - - - - -
- Kraftigt rensad —
- Omgrävd och/eller rätad ++++

### Åtgärdsbehov

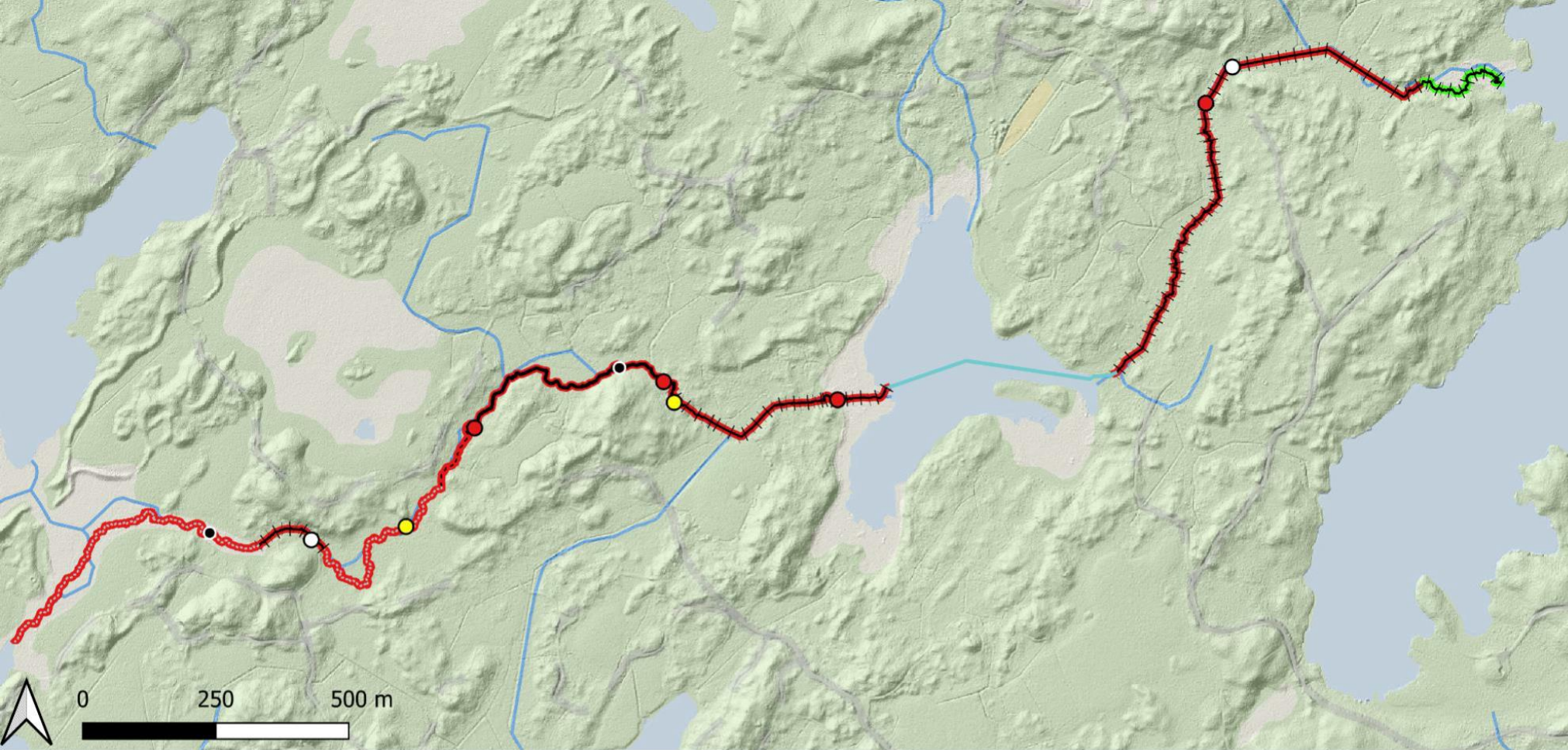
- Ja —
- Nej —
- Vet ej —
- Ej möjligt att bedöma —



## Bäckåsabäcken Bolån - Örsjön - Åtgärdsområden

Delsträckor med ojämna löpnummer — blue line  
Delsträckor med jämna löpnummer — green line

Åtgärdsområden 



## Bäckåsabäcken Örsjön - Stora Garsjön

### Vandringshinder

- Definitivt öring och mört ▲
- Inget öring, definitivt mört ▲
- Partiellt öring, definitivt mört ▲
- Partiellt öring och mört ▲
- Inget öring, partiellt mört ▲

### Bestämmande sektioner

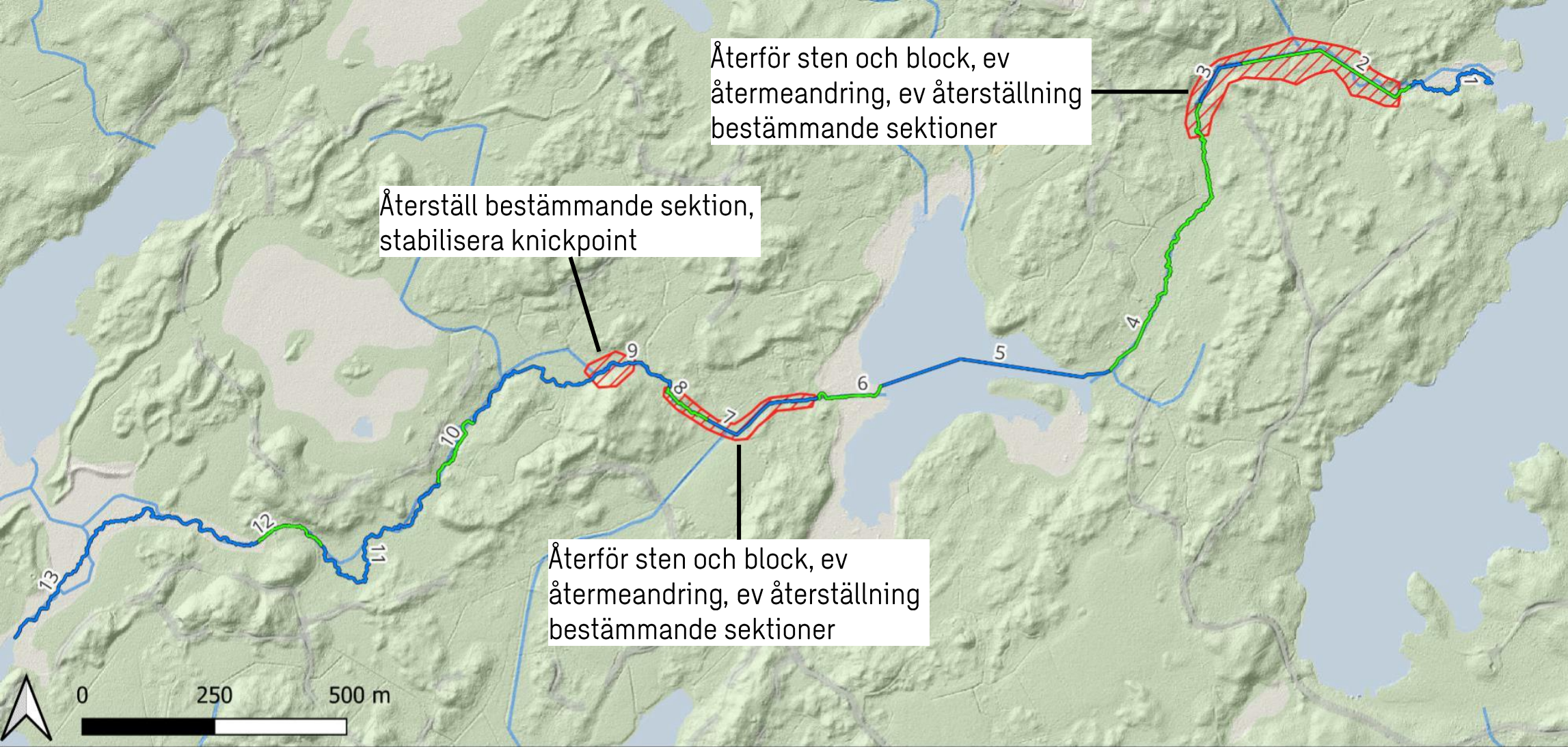
- Mänskligt skapade ○
- Kraftigt rensade ●
- Svagt rensade ●
- Opåverkade ●
- Bestående av död ved ●
- Knickpoints ●

### Rensningsgrad

- Ej möjligt att bedöma —
- Ej rensad - - - - -
- Försiktigt rensad - - - - -
- Kraftigt rensad —
- Omgrävd och/eller rätad ++++

### Åtgärdsbehov

- Ja —
- Nej —
- Vet ej —
- Ej möjligt att bedöma —

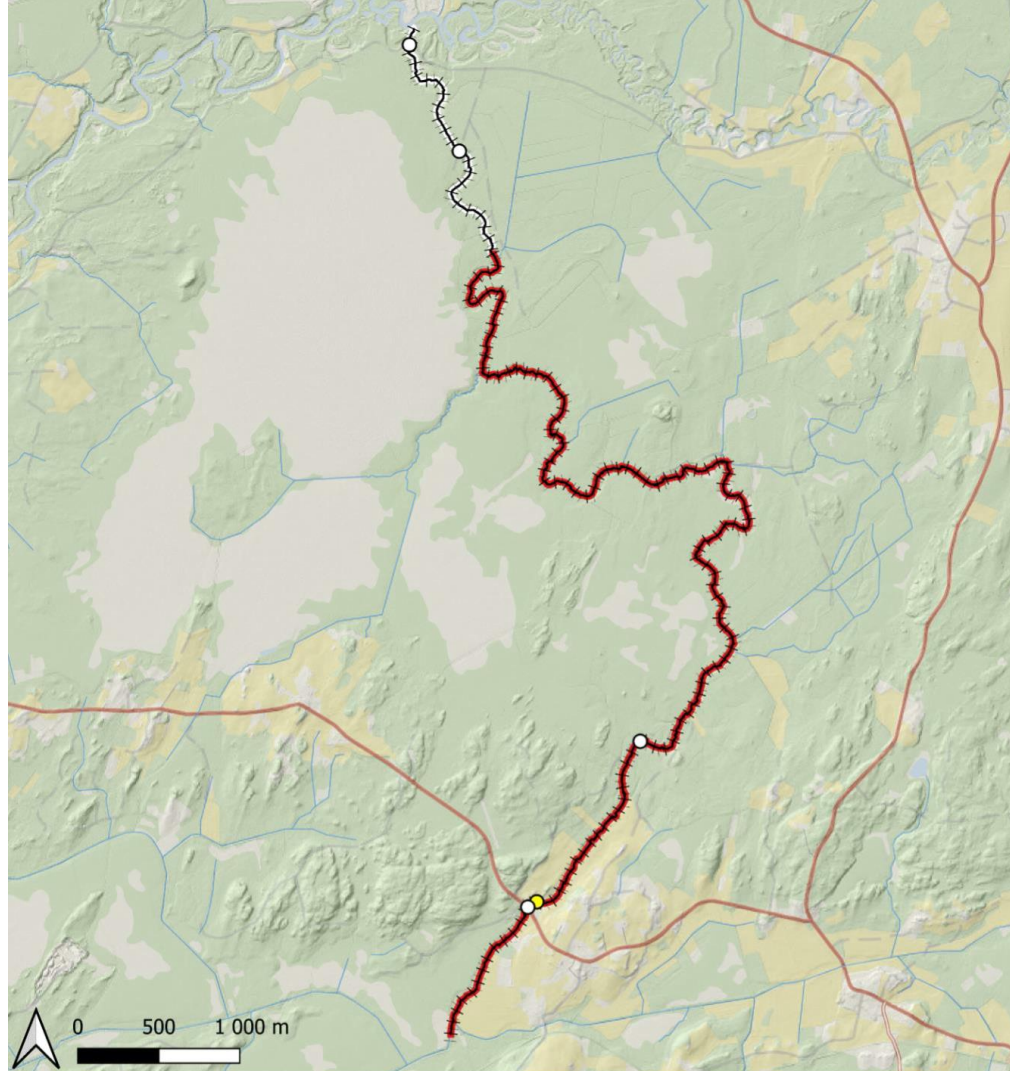


## Bäckåsabäcken Örsjön - Stora Garsjön - Åtgärdsområden

Delsträckor med ojämna löpnummer —

Delsträckor med jämna löpnummer —

Åtgärdsområden 



### Ängån: Nissan - Ståleböcken

#### Vandringshinder

- Definitivt öring och mört
- Inget öring, definitivt mört
- Partiellt öring, definitivt mört
- Partiellt öring och mört
- Inget öring, partiellt mört

#### Bestämmande sektioner

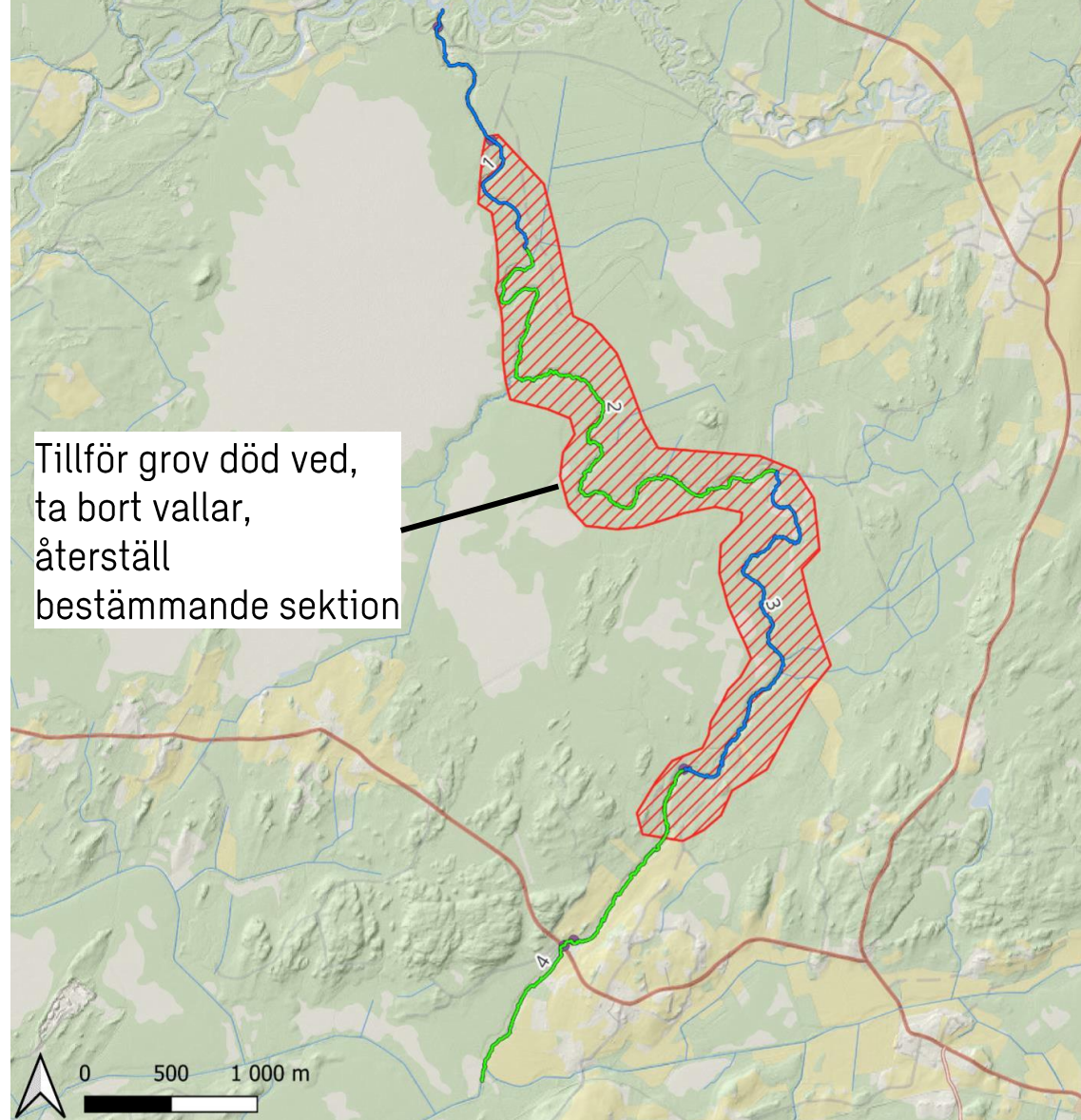
- Mänskligt skapade
- Kraftigt rensade
- Svagt rensade
- Opåverkade
- Bestående av död ved
- Knickpoints

#### Rensningsgrad

- Ej möjligt att bedöma
- Ej rensad
- Försiktigt rensad
- Kraftigt rensad
- Omgrävd och/eller rätad
- 

#### Åtgärdsbehov

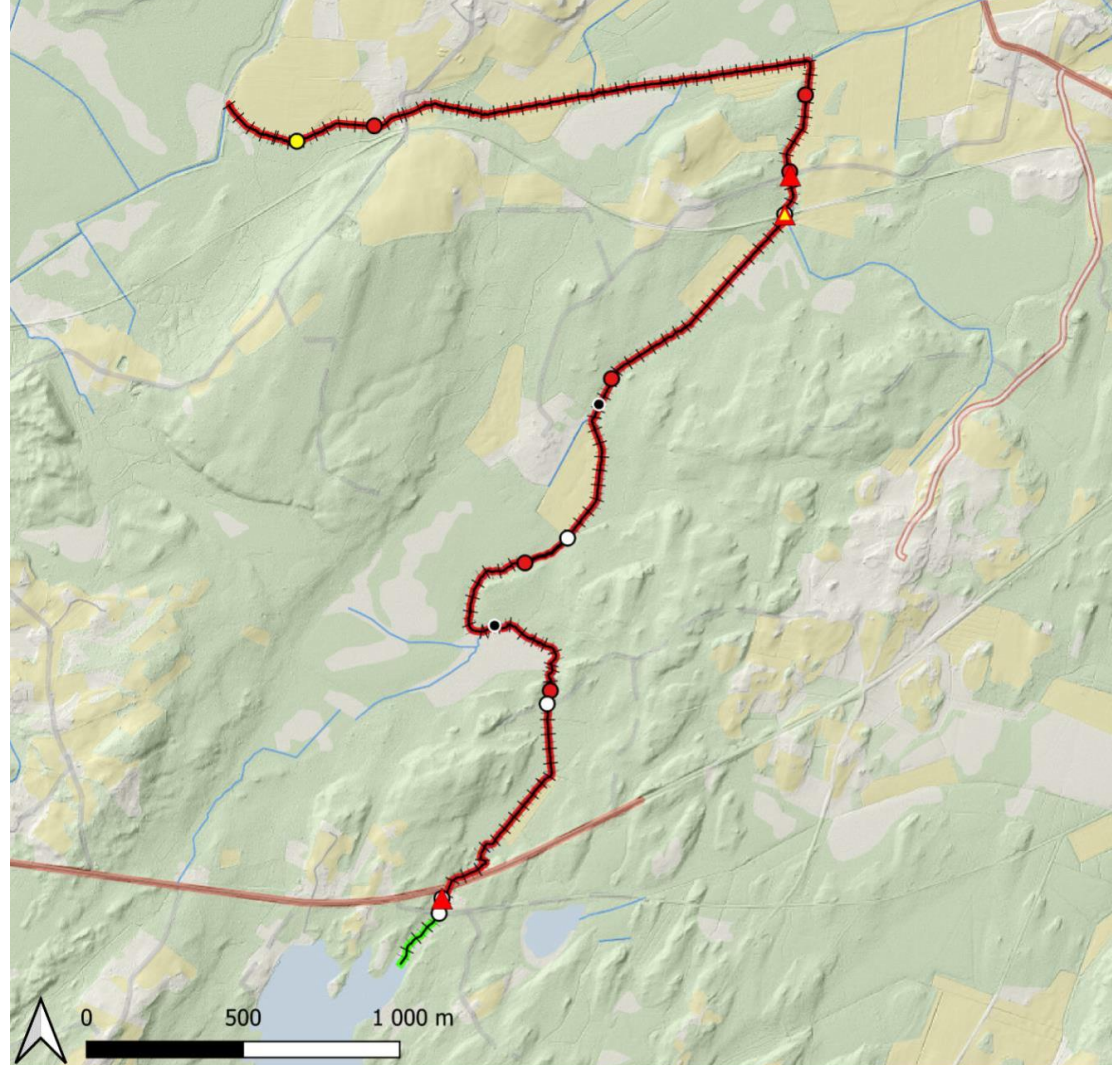
- Ja
- Nej
- Vet ej
- Ej möjligt att bedöma
-



## Ängån: Nissan - Stålebobäcken - Åtgärdsområden

Delsträckor med ojämna löpnummer — blue line  
Delsträckor med jämna löpnummer — green line

Åtgärdsområden 



### Ångån: Stålebobäcken - Spånsjön

#### Vandringshinder

- Definitivt öring och mört
- Inget öring, definitivt mört
- Partiellt öring, definitivt mört
- Partiellt öring och mört
- Inget öring, partiellt mört

- ▲ Mänskligt skapade
- ▲ Kraftigt rensade
- ▲ Svagt rensade
- ▲ Opåverkade
- ▲ Bestående av död ved
- Knickpoints

#### Bestämmande sektioner

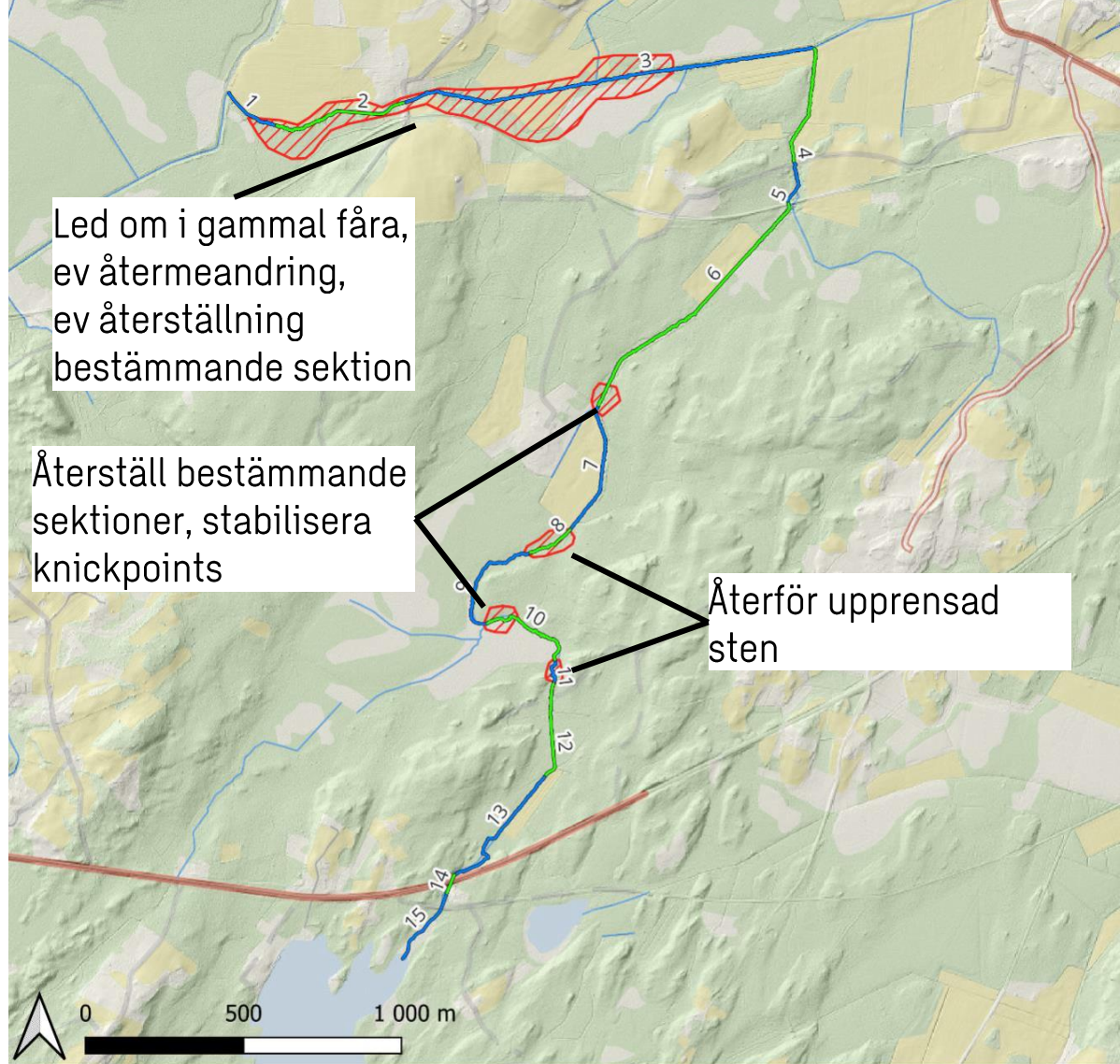
- Ej möjligt att bedöma
- Ej rensad
- Försiktigt rensad
- Kraftigt rensad
- Omgrävd och/eller rätad
- 

#### Rensningsgrad

#### Åtgärdsbehov

- Ja
- Nej
- Vet ej
- Ej möjligt att bedöma
- +++

- 
- 
-



Led om i gammal fåra,  
 ev återmeandring,  
 ev återställning  
 bestämmande sektion

Återställ bestämmande  
 sektioner, stabilisera  
 knickpoints

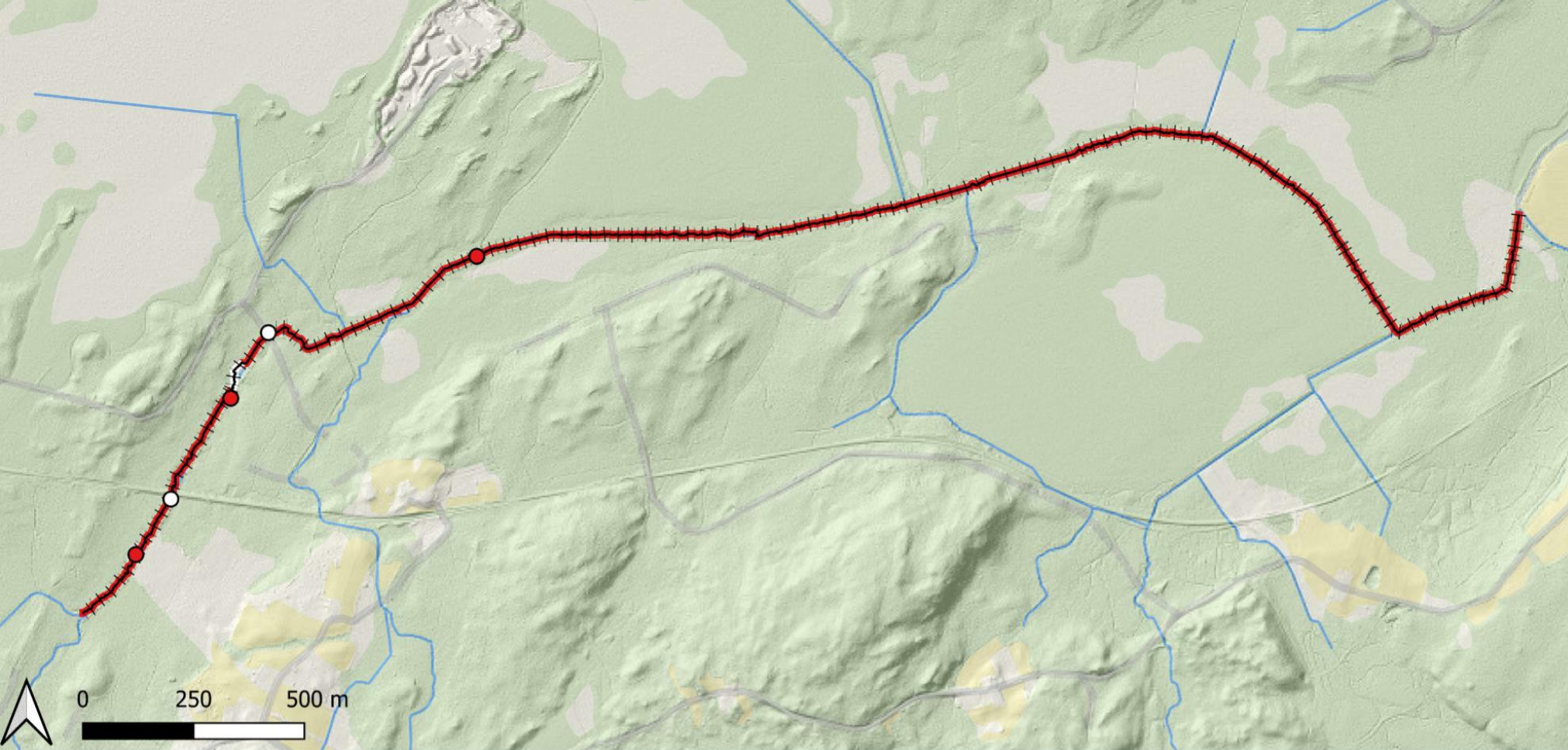
Återför upprensad  
 sten

### Ängån: Stålebobäcken - Spånsjön - Åtgärdsområden

Delsträckor med ojämna löpnummer — blue line  
 Delsträckor med jämna löpnummer — green line

Åtgärdsområden





## Stålebobäcken

### Vandringshinder

- Definitivt örning och mört ▲
- Inget örning, definitivt mört ▲
- Partiellt örning, definitivt mört ▲
- Partiellt örning och mört ▲
- Inget örning, partiellt mört ▲

### Bestämmande sektioner

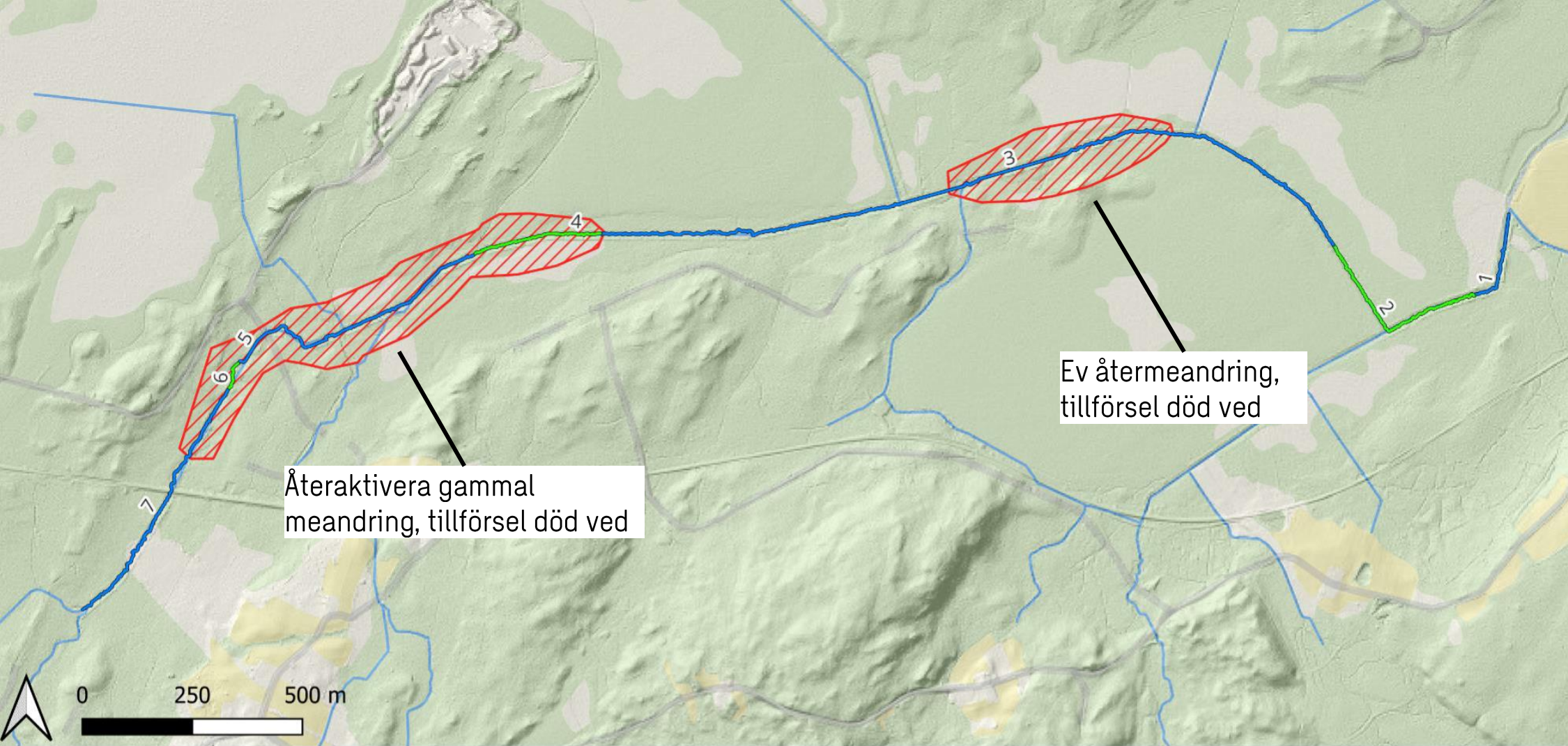
- Mänskligt skapade ○
- Kraftigt rensade ●
- Svagt rensade ●
- Opåverkade ●
- Bestående av död ved ●
- Knickpoints ●

### Rensningsgrad

- Ej möjligt att bedöma ----
- Ej rensad -----
- Försiktigt rensad - - - - -
- Kraftigt rensad —————
- Omgrävd och/eller rätad +++++

### Åtgärdsbehov

- Ja ———
- Nej ———
- Vet ej ———
- Ej möjligt att bedöma ———



## Stålebobäcken - Åtgärdsområden

Delsträckor med ojämna löpnummer ———

Delsträckor med jämna löpnummer ———

Åtgärdsområden 

# Vattendragsvandringar 17-19/9



# Vattendragsvandringar 17-19/9

- Markägarkontakter enligt uppdragsbeskrivning
- Beslutades efter flera möten med vattenrådet och Länsstyrelsen, spikades på årsmöte



## Vattendragsvandring i Lyngabäcken 17/9

Hej!

Nissans vattenråd vill inbjuda dig till en spännande vattendragsvandring i Lyngabäcken tisdagen den 17 september 2024. Under vandringen kommer vi att demonstrera provtagning av fisk och bottenlevande insekter. Vi kommer också att ha diskussioner om fysiska åtgärder för att stärka fiskpopulationerna i mindre vattendrag, och hur man kan gå tillväga om man har förslag på sådana åtgärder på sin egen mark.

Vi vill gärna bjuda på kaffe och smörgås under vandringen.

Vandringarna är en del av ett projekt som Sweco genomför för vattenrådets räkning. Efter omfattande karteringar i Nissans tillflöden har vi identifierat flera områden där fysiska åtgärder i vattendragen skulle vara intressanta. Du har fått denna inbjudan eftersom du äger mark i närheten av ett sådant område. Även Länsstyrelsen kommer att delta i vandringen för att bidra med sin kunskap och expertis.

## Tre vattendrag

- Lyngabäcken – Halland
- Lillån – Halland
- Bäckåsabäcken - Jönköping



# Vattendragsvandringar 17-19/9



- Presentatörer: Sweco, Nissans vattenråd, Hallands och Jönköpings länsstyrelser
- Ett trettiotal deltagare
- Upplägg:
  - Genomgång av projektet
  - Genomgång av livet i vattendrag – demonstration av elfiske och bottenfauna
  - Fika!
  - Generell genomgång av problem och åtgärder
- Positiv respons!
- Informationsutskick till deltagare efter vandringarna

Tack!